

# INFORME DE SOSTENIBILIDAD

2022



## **INFORME DE SOSTENIBILIDAD 2022**

Holcim (Colombia) S.A.

### **Publicación:**

Dirección de Asuntos Corporativos – RH

### **Equipo Soporte:**

Grupo de Dirección y Gerencial de Holcim (Colombia) S.A.

### **Redacción y Edición de Contenidos**

María Cristina Rojas Cruz

### **Diseño y diagramación**

Magdalena Forero Reinoso

### **Fotografía**

Archivo Holcim (Colombia) S.A.

Holcim Communication & Brand System

Pixabay/Pexels

Para mayor información sobre el Informe de Sostenibilidad:  
[col-comunicaciones-corporativas@holcim.com](mailto:col-comunicaciones-corporativas@holcim.com)

# CONTENIDO

<b>INTRODUCCIÓN</b>	<b>5</b>
Editorial	6
Perfil de la Organización	8
Alianzas	10
Así creamos nuestro Informe	12
Matriz de Materialidad	14
Grupos de interés	16
<b>GOBIERNO CORPORATIVO</b>	<b>18</b>
Management Team	19
Impactos	20
ODS	22
NET ZERO	24
<b>CLIMA &amp; ENERGÍA</b>	
Clima	26
Energía	29
Logros	29
<b>ECONOMÍA CIRCULAR</b>	<b>30</b>
Logros	32
<b>AGUA Y NATURALEZA</b>	<b>34</b>
Biodiversidad	36
<b>COMUNIDAD</b>	<b>37</b>
Talento en equidad	40
Beneficios para colaboradores	43
H&S, una estrategia Global con ambición “0”	45
Responsabilidad social	55
Educación y habilidades	56
Hábitat e infraestructura	59
Ambiente y cultura	60
Salud	62
Tributación	64
<b>INNOVACIÓN</b>	<b>66</b>
Un portafolio diverso	69
Certificaciones	71
Obras	76
<b>PROVEEDORES Y CONTRATISTAS</b>	<b>80</b>
<b>COMUNICACIONES CORPORATIVAS</b>	<b>84</b>





# INTRODUCCIÓN

A nivel global, estamos a la vanguardia de la descarbonización de la construcción de principio a fin, buscando construir progreso para las personas y el planeta. Por eso, este Informe de Sostenibilidad es la forma de mostrar a la sociedad nuestra gestión de 2022 en todos los aspectos, crear compromisos de mejora, fortalecer la credibilidad como marca y destacar los beneficios creados para la sociedad y el país.

En Holcim (Colombia) S.A. presentamos esta información del periodo comprendido entre 1 de enero al 31 de diciembre de 2022, utilizando como referencia los Estándares GRI, acogiéndonos a los 10 Principios del Pacto Global y los Objetivos de Desarrollo Sostenible (ODS).

Unas acciones enmarcadas en la Estrategia 2025: aceleración del crecimiento verde de nuestra casa matriz, que apoya la tarea mundial de enfrentar los desafíos actuales. Así, nuestros objetivos para 2025, están validados por la iniciativa Science Based Targets (SBTi).

Además, encontrarán toda una compilación de nuestra operación, adaptada al cumplimiento de la legislación y normativas de Colombia, buscando además crear alianzas importantes con organismos de todo tipo, para cumplir unas metas ambiciosas que son parte del compromiso por una construcción sostenible y el desarrollo de Colombia.

# EDITORIAL

Un año de transformación con sello sostenible



**Marco Maccarelli**  
Presidente Ejecutivo

**“Aprendimos a reinventarnos, a seguir construyendo país y a crear nuevas soluciones acordes a nuestras metas Net Zero.”**

El 2022 fue un reto debido a que se produjo la transición de la pandemia y el regreso a la presencialidad dentro de un entorno seguro marcado por la vacunación, donde aprendimos a reinventarnos, a seguir construyendo país y a crear nuevas soluciones acordes a nuestras metas Net Zero.

Uno de los grandes hitos de este año lo constituyó el cambio a una nueva identidad para Colombia y Latinoamérica, reforzando nuestro liderazgo en soluciones innovadoras y sostenibles para la construcción, con un logotipo que se basa en un símbolo de infinito y Holcim en el centro, conectando todas las dimensiones de la construcción, reflejamos una oferta holística, el compromiso con la construcción sostenible y una visión hacia la economía circular, que va más allá del negocio tradicional.

En el campo de nuestro compromiso sostenible y la estrategia de sostenibilidad ‘Net Zero’, a través de la cual estableció una hoja de ruta para lograr la neutralidad de nuestros productos y operaciones al 2050, conseguimos grandes avances.

Uno de esos fue en la línea de nuestro compromiso con las metas climáticas del país o Contribuciones Determinadas a nivel Nacional (NDC), la vinculación a la Estrategia Colombia Carbono Neutral implementada por el Ministerio de Ambiente y Desarrollo Sostenible para impulsar la disminución de las huellas de carbono.

Lanzamos además productos como EcoPlanet, concreto verde ECOPact y su gama de concretos verdes, así como DYNAMax, la línea premium de concretos de alto desempeño. Y en el caso de agregados, ofertamos al país un portafolio completo para la elaboración de mezclas de concretos de alto desempeño, asfálticas y granulares para pavimentación.

En el campo social, el 2022 estuvo lleno de logros importantes que impulsaron el desarrollo de las regiones donde operamos. Así, obtuvimos la certificación EDGE Lead, por nuestros avances en equidad de género; completamos 23 años ininterrumpidos de llevar educación de calidad a través del Liceo Holcim; dentro de los programas sociales graduamos a un grupo de 23 mujeres del área de influencia como operadoras de maquinaria amarilla; trabajamos con cerca de 60 artesanos y artesanas de Firavitoba, Iza y

Nobsa en el campo de nuestro programa Trama Artesanal y con MingAgua, trabajamos de la mano con varios sectores del área de influencia directa en el municipio de Tibasosa, la alcaldía y la comunidad, implementando en 76 viviendas sistemas de cosecha de agua, logrando una capacidad de almacenamiento y disposición de este líquido por medio de recolección de agua lluvia de 38.000 l en las viviendas.

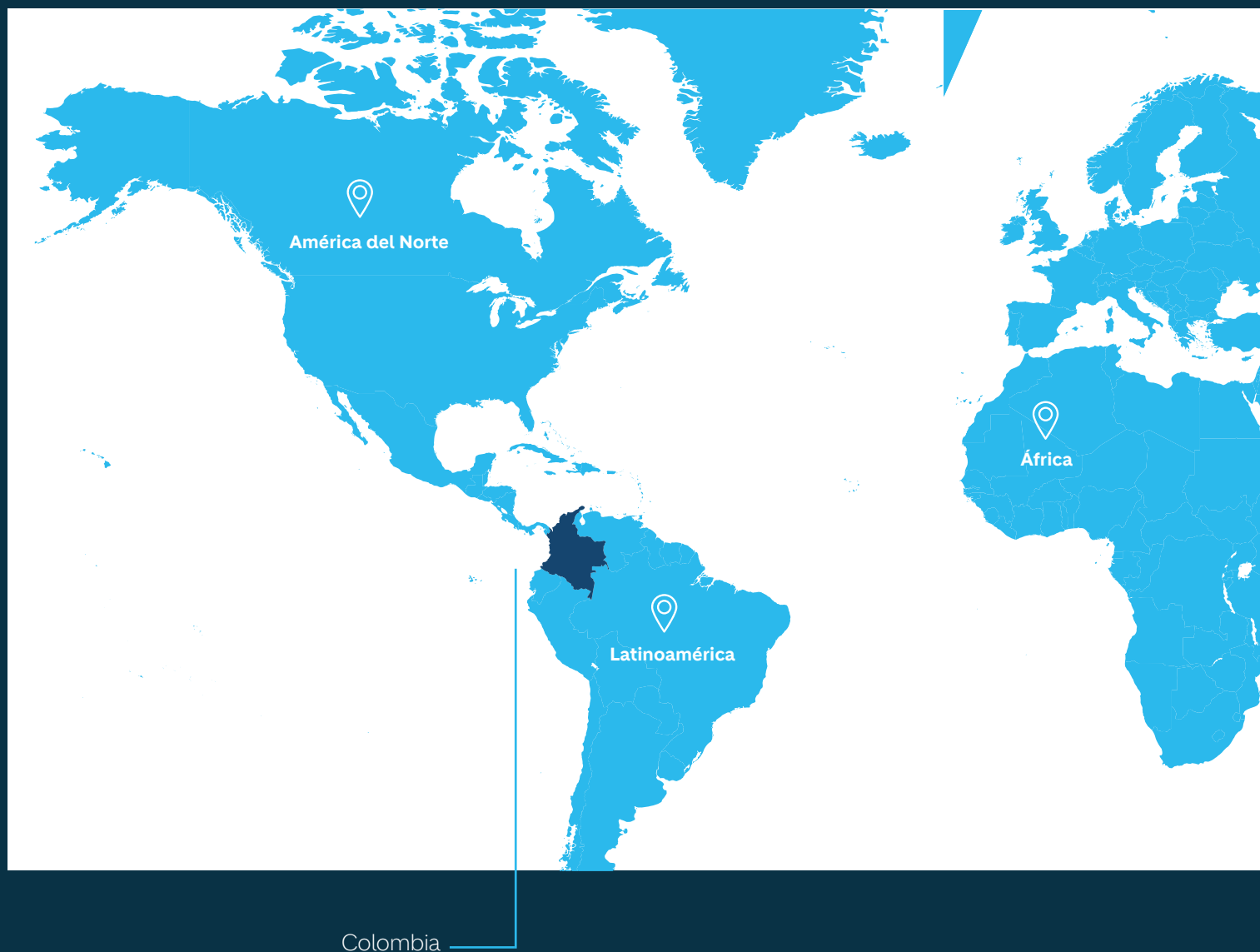
Un año que nos permitió seguir siendo un socio de progreso para el país, pero también líder en el sector de procesos sostenibles que le apuntan no solo al cuidado del medioambiente, sino a un impacto social y económico que trae progreso a las regiones y a Colombia. Nuestro compromiso es seguir trabajando en eso que nos inspira: construir un mundo mejor para las personas.

Este Informe de Sostenibilidad fue elaborado con referencia a los Estándares GRI, los Diez Principios de Pacto Global y los Objetivos de Desarrollo Sostenible de la ONU.

# PERFIL DE LA ORGANIZACIÓN

## GRUPO HOLCIM

Somos una empresa global compuesta por 60.000 personas presente en todos los continentes. Nuestro propósito es construir el progreso para las personas y el planeta.







## HOLCIM (COLOMBIA) S.A.

# 1

PLANTA DE CEMENTO

# 1

PLANTA DE AGREGADOS

# 10

PLANTAS DE CONCRETO

# 757

COLABORADORES DIRECTOS

# 350

FRANQUICIAS DISENSA

# 8

CENTROS DE DISTRIBUCIÓN: CALI, ARMENIA, PEREIRA, SABANETA, GIRÓN, TOCANCIPÁ, FUSA Y LA MESA

### HOLCIM COLOMBIA



**DISENSA - LA RED DE FERRETERÍAS MÁS GRANDE DE LATINOAMÉRICA**



Por un futuro sin residuos

**GEOCYCLE - SOLUCIÓN INTEGRAL DE RECUPERACIÓN ENERGÉTICA A TRAVÉS DEL COPROCESAMIENTO DE RESIDUOS**



Transportadora de Cemento S.A.S.

**TRANSCEM S.A.S. SERVICIO DE LOGÍSTICA DE TRANSPORTE**



**FUNDACIÓN SOCIAL DE HOLCIM COLOMBIA**

**ORGANIZACIÓN DE RS**

# ALIANZAS

## HACEMOS EQUIPO CREANDO VALOR COMPARTIDO

El Objetivo de Desarrollo Sostenible (ODS) No. 17 habla de Alianzas para lograr los Objetivos y es ese lineamiento que seguimos con miras a cumplir nuestra visión NET Zero, creando alianzas inclusivas y trabajando unidos con organizaciones gubernamentales y privadas para crear valor compartido no solo en las regiones

donde operamos, sino en Colombia, trayendo desarrollo y sostenibilidad. Sabemos que solo a través de unir esfuerzos podemos cumplir los objetivos sostenibles que nos inspiran y que priorizan las personas y el planeta. Con ellos creamos alianzas de progreso:

<b>EUROCLIMA</b>   Financiado por la Unión Europea	<b>Cámara Colombo Suiza</b> 
<b>Mecanismo Regional de Reducción de Emisiones de Gases Efecto Invernadero</b>  Asociación Mecanismo Regional Reducción de Emisiones	<b>Cámara Colombiana de la Construcción (Camacol)</b> 
<b>Organización Internacional del Trabajo OIT</b>  Organización Internacional del Trabajo	<b>Asociación Consejo Empresarial Colombiano para el Desarrollo Sostenible - Cecodes</b> 
<b>CCS Consejo Colombiano de Seguridad</b>  Consejo Colombiano de Seguridad	<b>Ministerio de Vivienda, Ciudad y Territorio</b> 
<b>Federación Departamental de Acueductos Rurales de Boyacá -FEDEARBOY</b> 	<b>Ministerio de Comercio, Industria y Turismo</b> 
<b>Consejo Colombiano de Construcción Sostenible</b>  Consejo Colombiano de Construcción Sostenible	<b>Colsanitas</b> 
<b>Servicio Nacional de Aprendizaje -Sena Regional Boyacá</b> 	<b>Artesanías de Colombia</b> 



<p>RedEAmérica</p> 	<p>Universidad Nacional de Colombia</p> 
<p>Pacto Global Colombia</p> 	<p>Corporación Autónoma Regional de las Cuencas de los Ríos Negro y Nare - Cornare</p> 
<p>Cámara Colombiana del Cemento y Concreto - Procemco</p> 	<p>GIZ</p> 
<p>Grupo Bolívar</p> 	<p>Ministerio de Ambiente y Desarrollo Sostenible</p> 
<p>Ministerio de Minas y Energía</p> 	<p>Alianza Boyacá Cimiento</p> 
<p>Cámara Colombiana de la Infraestructura - CCI</p> 	<p>CAEM - Corporación Ambiental Empresarial</p> 
<p>Wika</p> 	



# ASÍ CREAMOS NUESTRO INFORME DE SOSTENIBILIDAD

Este es el Informe de Sostenibilidad 2022, un resumen de todo nuestro accionar a través de este año, tanto a nivel interno como externo; en relación con nuestros grupos objetivo; basados en nuestro plan Net Zero; ajustado a la visión del Grupo Holcim a nivel mundial; en línea con los Objetivos de Desarrollo Sostenible (ODS) y los diez principios de Pacto Global de la Organización de Naciones Unidas (ONU), así como con los lineamientos legales nacionales e internacionales y ese compromiso continuo de aportar al progreso sostenible de Colombia y el planeta entero.

Este documento fue preparado por el Grupo de Dirección y Gerencial de Holcim Colombia, incluyendo a nuestros colaboradores y asesores externos, para crear un equilibrio informativo, en un proceso secuencial donde en cabeza del área de comunicaciones, guiado por el Gobierno Corporativo, se recopiló la información, con cada líder de las áreas, que a su vez, creó una red con sus trabajadores, para dar respuesta a los lineamientos de los Estándares GRI, buscando cada vez más acercarnos a producir un Informe de Sostenibilidad que sea realizado con base en ellos. En 2022, nuestro documento se elaboró con referencia a estos estándares y asociados a los ODS.

Se tomaron como referencia los informes anuales de las áreas, la información dada en los medios informativos internos, los documentos

soporte de las reuniones y acercamientos con los grupos de interés, así como las evaluaciones derivadas de las certificaciones otorgadas por organismos nacionales e internacionales en varios temas.

Los retos que se encontrarán en el documento, son fruto del compromiso de las áreas y el Gobierno Corporativo por alcanzar metas más altas, pero además de una conciencia cada vez más grande por ser sostenibles al 100% y acercarnos a la meta de ser en el 2050 una empresa carbono cero.

Cada información fue evaluada bajo los parámetros de reporte de los Estándares GRI y los 10 Principios de Pacto Global, así como con los 17 ODS, y consolidada por un asesor externo para darle una unidad editorial.

Los capítulos están organizados para que el lector pueda encontrar la información básica de la organización, su Gobierno Corporativo, los temas materiales y los focos sostenibles del Grupo Holcim a nivel global como son Clima & Energía, Economía Circular, Agua y Naturaleza y Comunidad, así como los capítulos especiales de Proveedores y Contratistas, Innovación y Comunicación, dando un barrido total por todo el accionar de nuestra compañía. Una apuesta de transparencia y retos de información cada vez más completa de cara al país y al mundo.

# MATRIZ DE MATERIALIDAD

Los temas materiales son la base de mejora continua de nuestra empresa. El enfoque ha permitido recopilar información importante de varias fuentes y realizar diálogos directos con los actores de las zonas donde operamos, revisar variadas fuentes, generar juicios basados en las evidencias y demostrar temas materiales que son importantes para nuestros grupos de interés y para nosotros mismos.

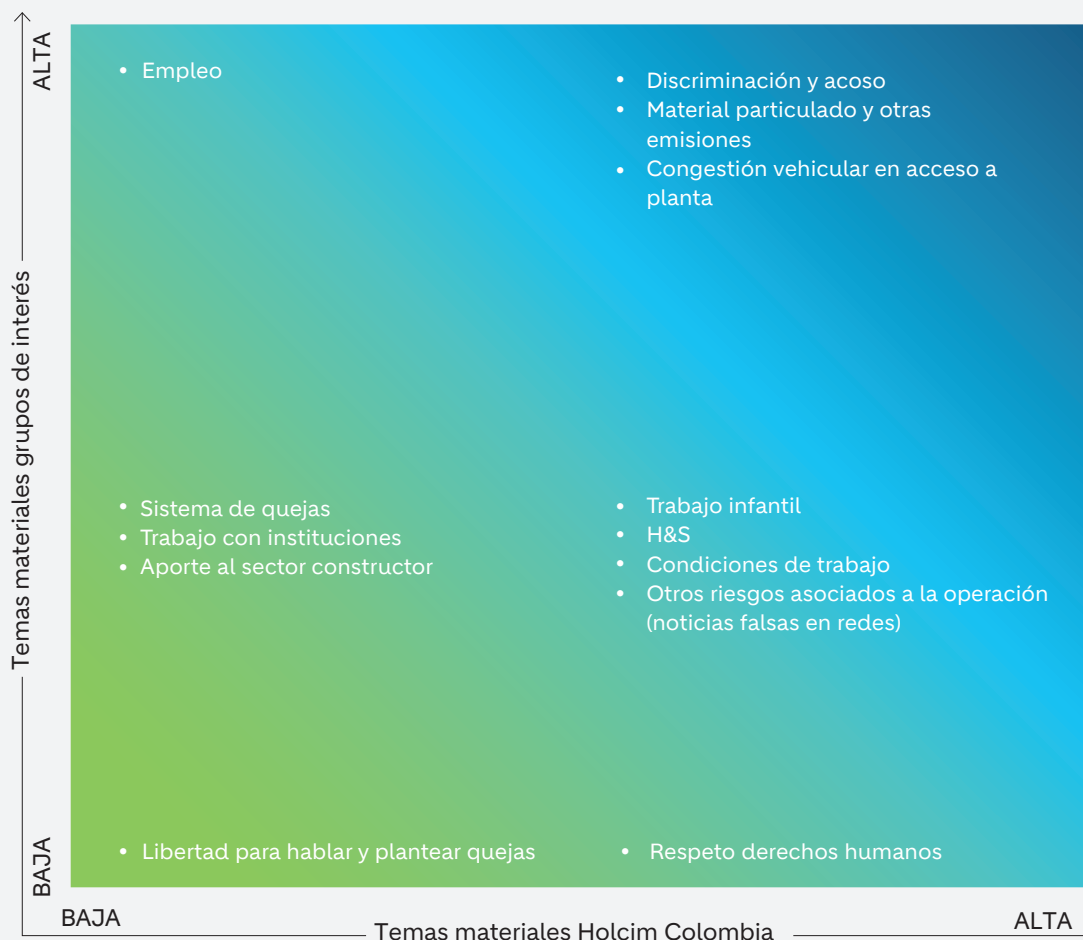
Todo este proceso ha implicado generar procesos importantes como el Self Assesment 2022, que garantiza la identificación sistemática, prevención y mitigación de los riesgos de los derechos humanos en todo el Grupo Holcim.

Bajo esta metodología fijada a nivel mundial se logra apoyar a los países para que identifiquemos las oportunidades relacionadas con las operaciones, establezcamos prioridades y planeemos acciones de seguimiento efectivas. Otra fuente importante son los CAP (Comités de Acción Participativa), un modelo por el cual se crea un diálogo directo con las comunidades no solo para escuchar sus inquietudes y quejas, sino convertirlas en oportunidades de trabajo

conjunto y desarrollo de proyectos conjuntos con las comunidades.

También se contemplan los mecanismos de comunicación y denuncia directa de posibles abusos de poder u otra forma de discriminación, tanto interna como externa, así como otros canales de PQRD por los cuales se da solución a problemas cotidianos de los clientes y proveedores.

Los temas materiales entonces son determinados a través de diferentes fuentes, priorizando aquellos que tienen altos efectos negativos para la marca, su reputación y su ética empresarial, y vistos desde la óptica de los efectos sobre la tripleta de la sostenibilidad: económicos, sociales y ambientales. Además, se incluyen dentro de los grupos de interés y expertos que han participado en esta determinación a los líderes comunales, ONG's, autoridades gubernamentales del orden nacional y local, contratistas, proveedores, colaboradores, organismos aliados para proyectos, competencia y sindicatos.



### Medidas tomadas para gestionar los riesgos

**DISCRIMINACIÓN Y ACOSO:** gestionamos alianzas para el desarrollo de proveedores locales de transporte con base en criterios de participación y política de compras y suministros de nuestra compañía.

**MATERIAL PARTICULADO Y OTRAS EMISIONES:** desarrollamos iniciativas con grupos sociales que enseñen sobre los beneficios del coprocesamiento y seguimos desarrollando estrategias de puertas abiertas.

**CONGESTIÓN VEHICULAR EN VÍAS DE ACCESO:** gestionamos actividades para mejorar la movilidad y seguridad en la vía, y gestionamos a nivel interno un proyecto de inversión en rotonda.

**SISTEMA DE QUEJAS:** informamos a los grupos interesados sobre la existencia del sistema PQRS.

**TRABAJO INFANTIL:** difundimos los mecanismos de prevención y reporte de trabajo infantil a los contratistas.

**H&S:** revisamos con grupos de interés los sistemas de control y mitigación de los peligros inherentes al proceso.

**CONDICIONES DE TRABAJO:** promovemos la participación de colaboradores y contratistas en la identificación de condiciones inadecuadas de trabajo y sus posibles acciones de mejora.

**OTROS RIESGOS ASOCIADOS A LA OPERACIÓN:** contrarrestamos publicaciones en redes asociadas a intereses particulares de activistas y políticos en épocas electorales, sobre la operación, con información certera en los medios de comunicación y redes propias.

# GRUPOS DE INTERÉS

Nuestros grupos de interés representan a la sociedad, y en particular, a aquellos con quienes nos relacionamos en todos los ámbitos, pero a los que también impactamos de manera directa o indirecta, al punto que en muchos casos son nuestros socios de negocio y progreso para las regiones y Colombia entera. Allí incluimos segmentados grupos internos y externos para dar un panorama más acertado.

Y en esa relación hemos creado variados mecanismos de comunicación y acercamiento directo llevado a cabo con empleados, contratistas, proveedores, clientes, sociedad civil, gobiernos locales y del orden nacional, ONG's o accionistas, entre otros, pero también indirecto con consumidores finales, estableciendo una comunicación bidireccional.

Particularmente, creamos la figura de los Comités de Acción Participativa, convertidos en espacios de diálogo y trabajo conjunto con las comunidades, donde escuchamos sus inquietudes, resolvemos sus dudas, pero también creamos hombro a hombro proyectos que los benefician. De esa relación tomamos sus sugerencias y las incluimos en la toma de decisiones, y el planteamiento de nuevos proyectos.

Así, los grupos de interés hacen parte de los temas materiales de Holcim, y con ellos creamos soluciones sostenibles y de progreso que nos benefician a todos. Además, logramos diálogos directos y personales, abrimos espacios como buzones de sugerencias y tenemos a nivel interno un sistema de denuncia anónima con el foco de respeto total por los derechos humanos, para seguir mejorando día a día nuestra relación e impacto sobre los grupos de interés.





## Grupos de interés INTERNOS



- Trabajadores
- Contratistas
- Proveedores
- Accionistas
- Sindicatos
- Otros inversores



### SECTOR PÚBLICO

- Gobierno Nacional
- Gobiernos locales (alcaldías, gobernaciones, secretarías, entre otros)
- Mesas sectoriales gubernamentales
- Organismos reguladores y/o certificadores
- Legisladores
- Autoridades policiales y ejército
- Ministerios

## Grupos de interés EXTERNOS



### SECTOR CONSTRUCTOR

- Clientes
- Constructores
- Maestros de obra
- Competidores
- Profesionales relacionados
- Mesas sectoriales
- Agremiaciones o asociaciones
- Ferreteros
- Distribuidores
- Industria
- Transportadores



### GRUPOS ESTRATÉGICOS

- Organismos nacionales o internacionales
- Gremios y asociaciones
- Academia
- ONG's
- Comunidades
- Líderes comunitarios
- Proveedores
- Contratistas
- Cámaras de comercio
- Medios de comunicación
- Líderes de opinión Influencer
- Iniciativas público-privadas
- Alianzas privadas
- Aseguradoras
- Fiduciarias
- Agencias de Cooperación Internacional

# UN GOBIERNO CORPORATIVO QUE SE COMPROMETE

El liderazgo de nuestra organización en el más alto nivel lo desarrolla el Gobierno Corporativo. Desde allí, se direccionan elementos estratégicos de la operación y gestión del negocio, pero también de las relaciones con los accionistas, la alta dirección, proveedores, clientes, empleados, reguladores, entidades financieras, comunidades y todos los demás grupos de interés, así como todas las acciones, inversiones y estrategias para convertir a Holcim en una organización de valor sostenible para la sociedad.

## MANAGEMENT TEAM

**MARCO MACCARELLI**  
Presidente Ejecutivo

**EUNICE HERRERA SARMIENTO**  
Directora de Asuntos Corporativos y RRHH

**FERNANDO GALINDO**  
Director de Marketing Estratégico

**GLORIA PERAFÁN**  
Gerente de Sostenibilidad

**SARA JIMÉNEZ**  
Gerente Legal y de Cumplimiento

**ALEXANDER BRÄUNINGER**  
Director de Planta Nobsa

**KATHIUSKA SOTELO**  
Gerente de Disensa

**GUILLERMO VIANO**  
Director Financiero

**ESTEBAN RESTREPO**  
Gerente de Roofing

**ANDREA NIÑO**  
Gerente de Logística

**MIGUEL VELÁSQUEZ (Q.E.P.D)**  
Gerente de Agregados - Operaciones

**MARGARITA JIMÉNEZ**  
Gerente de Compras

**MARÍA TERESA URIBE**  
Gerente de H&S

**FREDY RODRÍGUEZ**  
Gerente de Concretos y Agregados

**SHILEY JIMÉNEZ**  
Gerente de Industria y Mayorista

**JAIRO HERRERA**  
Gerente de Planta de Tecnologías Químicas

### OBJETIVOS:

- Unidad de directrices y estándares internacionales de manejo de la operación en línea con nuestra casa matriz.
- Aprovechamiento estratégico de oportunidades para construir el crecimiento de los negocios.
- Refuerzo de la confianza en nuestra marca.
- Eficiencia económica, social y ambiental en el marco de la sostenibilidad, asegurando la creación de valor a largo plazo.
- Altos estándares de transparencia en la conducta de negocios a través de Compliance.
- Generación de valor para nuestros clientes con soluciones integrales y sostenibles.
- Creación de un entorno laboral que potencializa el desarrollo e impulsa el talento.
- Clasificación, simplificación y optimización del crecimiento operativo.
- Incorporación de valores intangibles como la marca.
- Visión heterogénea.
- Promoción de vías de comunicación y trabajo con nuestros colaboradores y grupos objetivos externos.
- Permanencia, transparencia y rendición de cuentas.
- Generación de procedimientos eficaces para la identificación, gestión, control y comunicación de riesgos.



## ESTRUCTURA DE GOBIERNO

Nuestra organización opera como una sociedad anónima a través de una Asamblea de Accionistas, Junta Directiva, Comité Ejecutivo y cuatro representantes legales con varios suplentes y un Revisor Fiscal.

## PRINCIPALES

Alessandro Corti  
Marco Maccarelli  
María Iglesias

## SUPLENTES

Oliver Osswald  
Fernando Galindo  
Eunice Herrera

# IMPACTOS

## IMPACTOS ECONÓMICOS



### LANZAMIENTO DE PRODUCTOS ECOPLANET

Para los cementos Holcim Fuerte (Tipo Uso General) e Industrial (Tipo ART), con información detallada del logro en reducción de CO<sub>2</sub> de cada uno de los productos.



### NUEVA IDENTIDAD DE MARCA

Presentamos al mercado nuestra nueva identidad Holcim, como empresa global líder en soluciones innovadoras y sostenibles.



### DYNAMax

La Línea Premium de Concretos de alto desempeño.



### AGREGADOS PREMIUM

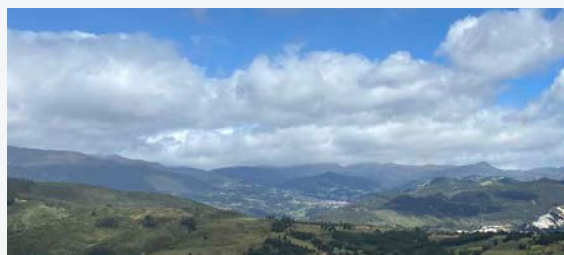
Agregados gruesos y finos, duros, durables y resistentes, destinados a la elaboración de mezclas de concretos de alto desempeño, asfálticas y granulares para pavimentación.



### CONCRETO VERDE ECOPACT Y GAMA DE CONCRETOS VERDES

Con propiedades iguales o superiores a las de los concretos convencionales.

## IMPACTOS AMBIENTALES



### COPROCESAMIENTO

En 2022, evitamos que más de 48.000 toneladas de residuos, terminan en rellenos o celdas de seguridad, aprovechando la energía de estos, como combustible alternativo para nuestro horno de cemento.

## IMPACTOS SOCIALES



### CERTIFICACIÓN EDGE Lead

Dado por la Fundación EDGE Certified por avances en equidad salarial, flexibilidad laboral, eficacia de las políticas y prácticas laborales, promoción, desarrollo y una cultura inclusiva, vigente por dos años.



### 23 AÑOS DEL LICEO HOLCIM

Cumplimos 23 años de labores académicas de nuestro colegio Liceo Holcim en Nobsa, Boyacá, cumpliendo la gran labor social de priorizar la educación como factor de desarrollo.



### MUJERES AL VOLANTE

Graduamos un grupo de 23 mujeres del área de influencia quienes alcanzaron su cualificación para el mundo laboral, desafiando los retos que demanda la operación de maquinaria amarilla.



### TRAMA ARTESANAL

En el año 2022, desarrollamos acciones en alianza con el Sena, la Universidad de Boyacá (Uniboyacá), Artesanías de Colombia, administraciones municipales de las zonas de influencia y cerca de 60 artesanos y artesanas de los municipios de Firavitoba, Iza y Nobsa.



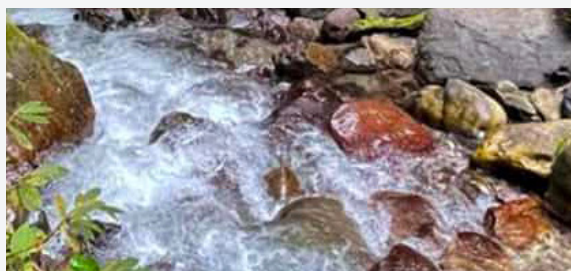
### MINGAGUA

Trabajamos de la mano con varios sectores del área de influencia directa en el municipio de Tibasosa, la alcaldía y la comunidad, implementamos en 76 viviendas sistemas de cosecha de agua, logrando una capacidad de almacenamiento y disposición de este líquido por medio de recolección de agua lluvia de 38.000 l en las viviendas.



### RED DE APRENDIZAJE DE SISTEMAS DE GESTIÓN

Nos sumamos a esta iniciativa del Gobierno Nacional, en cabeza del Ministerio de Comercio, Industria y Turismo, que busca que el sector productivo del país reduzca el consumo de energía y mejore sus prácticas y gestión, para garantizar la sostenibilidad ambiental y mitigar los impactos del cambio climático.



### REDUCCIÓN DEL USO DE AGUA

Mejoramos nuestra eficiencia en el uso del agua al optimizar el consumo en cada uno de nuestros procesos, maximizando la recolectada fruto de la lluvia y aprovechando aguas residuales de fuentes municipales industriales.

# OBJETIVOS DE DESARROLLO SOSTENIBLE, LA BASE DEL NET ZERO

Siendo los Objetivos de Desarrollo Sostenible (ODS), de la Organización de Naciones Unidas, un llamamiento universal a la acción que logre poner fin a la pobreza, proteja el planeta y mejore las vidas y perspectivas de las personas en el mundo, están en una etapa crucial, donde restan menos de diez años para los cumplirlos a 2030.

Esto exige un mayor liderazgo no solo de los gobiernos, sino también de empresas como nosotros que nos hemos comprometido en línea con ellos a trabajar en esos 17 objetivos básicos, que están alineados con nuestro Plan Net Zero.

La ONU ha hecho un llamado en esta época a trabajar sobre todo para hacer frente a la creciente pobreza, agudizada aún más por temas como las guerras y la pandemia, pero también empoderar a las mujeres y niñas y afrontar la emergencia climática que crece día a día.

Importante entender allí que además estos ODS están alineados con la directriz de desarrollo sostenible que tenemos en Holcim, donde cada inversión ayudará a hacer frente al cambio climático y a reducir las emisiones de efecto invernadero, así como reforzar la resiliencia al clima, pero también hemos entendido, como lo señala la ONU, que a la inversa, esas iniciativas en la esfera del cambio climático, impulsarán el desarrollo sostenible.

## El link con Net Zero

El mundo vive un aumento considerable de la población y la urbanización para mejorar el nivel de vida. Por eso sabemos que como parte del sector constructor desempeñamos un papel fundamental para construir mejor con menos para un futuro Net Zero.

Así, con la sostenibilidad en el centro de nuestra estrategia, nos estamos convirtiendo en una empresa neta cero con objetivos de 1,5 °C validados por la iniciativa **Science Based Targets** (SBTi).



Con este compromiso logramos bajo la Estrategia 2025, acelerando el crecimiento verde”, una reducción de nuestro CO<sub>2</sub> por ventas netas en un 21% en 2022, y queremos llegar a reducirlo un 10% adicional mientras logramos avances en todos sus objetivos estratégicos.

Estos son nuestros objetivos a 2025 a nivel global:

### Acelerando el crecimiento verde

Tabla de impacto	Objetivos 2025
Ventas netas de premezclado EcoPact	25%
Ventas netas de productos y soluciones	30%
Capex verde CHF	500M
Finanzas sostenibles	40%
Reducción de CO <sub>2</sub> /t cemento año a año	2%-4%



# NET ZERO, LA META QUE NOS IMPULSA

Nuestro mundo está creciendo en población y urbanización. Como líder mundial en soluciones de construcción innovadoras y sostenibles, estamos poniendo la acción climática en el centro de nuestra estrategia para acelerar el cambio de nuestro mundo a cero neto.

Con la sostenibilidad en el centro de nuestra estrategia, nos estamos convirtiendo en una empresa neta cero con objetivos de 1,5 °C validados por la iniciativa Science Based Targets (SBTi). Así, nuestro enfoque de la sostenibilidad se orienta en torno a cuatro pilares clave: el clima, la economía circular, la naturaleza y las personas.

**Acción climática:** está en el centro de nuestra “Estrategia 2025 - Acelerar el crecimiento verde” de Holcim para convertirnos en el líder mundial en soluciones de construcción innovadoras y sostenibles.

**Economía circular:** es parte de todo lo que hacemos, y está alineada con nuestro viaje de cero emisiones netas. Estamos aplicando los principios de “reducir, reciclar, regenerar” en todo nuestro negocio.

**Naturaleza y recursos:** reconocemos la gran dependencia de nuestra industria de los recursos naturales, y por ello estamos construyendo un futuro positivo para la naturaleza buscando proteger el medio ambiente. A través de planes de rehabilitación y reabastecimiento de agua dulce, estamos mitigando nuestros impactos y contribuyendo positivamente en nuestros sitios y comunidades en todo el mundo.

**Personas y comunidades:** en Holcim, estamos construyendo el progreso para las personas y el planeta al defender los más altos estándares de derechos humanos y encabezar una amplia gama de iniciativas sociales. Nuestra estrategia de personas tiene como objetivo crear valor compartido y mejorar el bienestar de las comunidades en todo el mundo.





## 2022 FUE UN AÑO DE IMPORTANTES LOGROS:



### CLIMA & ENERGÍA

**Objetivo** Reducción de CO<sub>2</sub>

**Indicador principal** CO<sub>2</sub> emitido  
(kg CO<sub>2</sub>/tonelada material cementante)

**En 2022** desempeño 517

**Meta 2023** desempeño 483

# 517

CO<sub>2</sub> emitido  
(kg CO<sub>2</sub>/tonelada material cementante)



### ECONOMÍA CIRCULAR

**Objetivo** Incrementar el re-uso de recursos derivados de residuos

**Indicador principal** Residuos coprocesamiento (t)

**En 2022** desempeño 48.692

**Meta 2023** desempeño 64.324

# 48.692

Residuos coprocesamiento (t)



### AGUA Y NATURALEZA

**Objetivo** Reducción de la captación de agua

**Indicador principal** Agua captación  
(l agua fresca / t mat. cem.)

**En 2022** desempeño 121

**Meta 2023** desempeño 118

# 121

Agua captación  
(l agua fresca / t mat. cem.)



### COMUNIDAD

**Objetivo** Creación de valor compartido

**Indicador principal** Número total de beneficiarios

**En 2022** desempeño 38.000

**Meta 2023** desempeño 43.200

# 38.000

Número total de beneficiarios

# CLIMA & ENERGÍA

## Estrategia Net Zero a 2022

PILARES SOSTENIBILIDAD	CLIMA & ENERGÍA
Indicadores	CO <sub>2</sub> REDUCCIÓN (kg CO <sub>2</sub> /t mat. cem.)
Desempeño 2022	517
Meta 2023	483

## CLIMA

### El compromiso del Grupo Holcim

En 2022, como Grupo Holcim a nivel global actualizamos nuestros objetivos climáticos para 2030 de acuerdo con la hoja de ruta revisada alineada con 1,5 °C del SBTi. Con estos objetivos mejorados, confirmamos nuestro compromiso de descarbonizar la construcción, aprovechando la ciencia más avanzada.

Bajo esta premisa nos comprometimos a reducir las emisiones brutas de GEI (Gases Efecto Invernadero) de alcance 1 y 2 en un 25 % por tonelada de materiales cementicios para 2030 a partir de un año base 2018.\* Dentro de este objetivo, nos comprometimos a reducir las emisiones brutas de GEI de alcance 1 en un 22,4 % por tonelada de material cementante y de alcance 2 Emisiones de GEI 65 % por tonelada de materiales cementicios dentro del mismo plazo.\*

Además nos comprometimos a reducir las emisiones brutas de GEI de alcance 3 de bienes y servicios comprados en 25,1 % por tonelada de clínker y cemento comprados para 2030 a partir de un año base 2020, al igual que a reducir las emisiones de GEI de alcance 3 de actividades relacionadas con combustibles y energía en un 20 % por tonelada de combustibles comprados para 2030 a partir de un año base 2020.

Incluso, nos pusimos la meta de reducir las emisiones de GEI de alcance 3 del transporte y la distribución aguas abajo en un 24,3 % por tonelada de materiales transportados en el mismo plazo.

## NUESTRO ENFOQUE EN LA DESCARBONIZACIÓN EN 2022 PARA COLOMBIA

Redujimos las emisiones de Alcance 1 a 517 kg de CO<sub>2</sub> neto por tonelada de materiales cementante, lo que representó una disminución del 4% en comparación con el año anterior. Esta mejora fue el resultado de nuestros esfuerzos en el uso de componentes minerales industriales, que ayudaron a reducir el factor de clínker de Holcim, y el mayor uso de combustibles alternativos en nuestros hornos de cemento, lo que incrementó nuestra tasa de sustitución térmica.

Continuaremos acelerando los esfuerzos de descarbonización utilizando las palancas tradicionales de materias primas alternativas, factor de clínker y combustibles alternativos, así como la implementación de proyectos de tecnología de próxima generación.



# META Net Zero

En Holcim iniciamos acciones para descarbonizar nuestros procesos y convertirnos en una compañía cero emisiones de carbono netas. Esto significa estar a la vanguardia en la construcción a lo largo de todo su ciclo de vida, para construir un futuro de cero emisiones de carbono que contemple a las personas y el planeta, mientras ofrecemos, al mismo tiempo, un rendimiento récord.



## Nuestro propósito: “Construir progreso para las personas y el planeta”

Somos la primera empresa de materiales y soluciones para la construcción a nivel global, con objetivos de emisiones netas cero para 2030 y 2050 validados por la iniciativa Science Based Targets (SBTi) para todos los alcances. En 2022 llevamos ese liderazgo más allá al actualizar nuestros objetivos para 2030 para estar alineados con el Escenario de 1,5°C.

## Cifras Clima

CAPÍTULO	NEGOCIO	INDICADOR PRINCIPAL	2020	2021	2022	ODS
CLIMA	Cemento	Emisiones Directas GEI (Alcance 1) (Kg CO <sub>2</sub> /tonelada de material cementante)	525	537	517	7 - Energía Asequible y no Contaminante 9- Innovación e Infraestructura 13- Acción por el Clima 17- Alianzas para Lograr los Objetivos



## Así impactamos positivamente la sociedad

### Primera línea “Confirming Sostenible” para proveedores en Colombia

Firmamos junto con el BBVA, la primera línea de confirming sostenible para nuestros proveedores. Este producto se caracteriza por brindar una tasa de interés menor para el pago de facturas, siempre y cuando ellos obtengan una evaluación positiva en sus procesos ambientales, sociales y económicos de operación.

La línea fue especialmente diseñada para lograr que nuestros proveedores permanezcan alineados con los Pilares de Sostenibilidad del Grupo Holcim, y con los Objetivos de Desarrollo Sostenible (ODS) de las Naciones Unidas, y al mismo tiempo, obtengan un mejor pago de sus productos y servicios y futuros beneficios financieros.

Actualmente contamos con alrededor de 1.000 de nuestros proveedores, que llevan oportunidades de progreso para las regiones donde operan, por lo que priorizamos la contratación de emprendimientos locales, haciendo que esta línea de trabajo lleve en un beneficio real y directo para las empresas proveedoras que trabajan con ellos, aportando a su crecimiento y a la generación de empleo en el país.

De esta forma, los proveedores que se comprometen en su visión sostenible, consolidan la cultura y se alinean con nuestros objetivos, al tiempo que alientan a otras empresas en un esfuerzo por crear valor compartido en la protección del planeta.

# ENERGÍA

Durante el año 2022 tratamos de mantener el mismo rendimiento de nuestra actividad, pero incorporando una serie de modelos de gestión sostenible, hábitos responsables, e inversiones en innovación tecnológica para no incrementar el consumo de energía.

Le apostamos a la eficiencia energética, a través de la gestión integral de la energía, garantizando el uso eficiente de la energía en todos nuestros procesos, buscando la mejora continua en todo momento.

## Reto

Las emisiones de alcance 2, son emisiones indirectas provenientes del uso de energía eléctrica (electricidad comprada y consumida en los equipos controlados o de propiedad de la empresa). Estas representan el 5% de nuestra huella de carbono. Por eso, le apostados al uso de energías limpias y a tener un sistema de gestión eficiente, procesos importantes para reducir el consumo de la energía.

## Energía en cifras

CAPÍTULO	NEGOCIO	INDICADOR PRINCIPAL	2020	2021	2022	ODS
ENERGÍA	Cemento	Intensidad eléctrica (kWh/tonelada cemento)	83,1	89,1	95,8	7 - Energía Asequible y no contaminante 9- Innovación e Infraestructura 13- Acción por el Clima 17- Alianzas para Lograr los Objetivos
		Intensidad térmica (MJ/tonelada Clíinker)	3.264	3.280	3.257	
	Concreto	Consumo energía (kWh/m3 concreto)	2,9	3,6	2,5	

## LOGROS

### Somos parte de la Red de Aprendizaje de Sistemas de Gestión Energética

El 24 de junio de 2022 nos sumamos a la Red de Aprendizaje de Sistemas de Gestión Energética, una iniciativa del Gobierno Nacional, en cabeza del Ministerio de Comercio, Industria y Turismo, con el acompañamiento del Ministerio de Ambiente y Desarrollo Sostenible, el apoyo de la Unión Europea y el programa Euroclima+ en su componente de energía, la GIZ (Cooperación Alemana Colombia) y la Corporación Ambiental Empresarial (Caem) como implementadores.

Esta iniciativa busca que el sector productivo del país reduzca el consumo de energía y mejore sus prácticas y gestión, para garantizar la sostenibilidad ambiental y mitigar los impactos del cambio climático.

Inicialmente fueron seleccionadas 16 empresas grandes y medianas de diferentes sectores para hacer parte de la Red de Aprendizaje, para la implementación de un modelo de gestión basado en la norma ISO 50001.

El objetivo es que a futuro las empresas que hacen parte del proyecto, empoderadas por el proceso colaborativo de la red, implementen, fortalezcan y repliquen los conocimientos adquiridos, con el propósito de promover la sostenibilidad empresarial y contribuir al cumplimiento de las metas nacionales trazadas en la línea estratégica de eficiencia energética del Plan Integral de Gestión del Cambio Climático del sector Comercio, Industria y Turismo a nivel nacional.

# ECONOMÍA CIRCULAR

## Estrategia Net Zero a 2022

PILARES SOSTENIBILIDAD	ECONOMÍA CIRCULAR 
Indicadores	Residuos coprocesamiento (t)
Desempeño 2022	48.692
Meta 2023	64.324

En línea con nuestro compromiso de construir progreso para las personas y el planeta, también nos proponemos impulsar la transición hacia una economía circular más amplia, creando un futuro con cero residuos, cuidando los recursos naturales y beneficiando a las comunidades.

## CONSTRUCCIÓN CIRCULAR, UN EMPEÑO QUE HONRAMOS CON HECHOS

Creemos que la circularidad es la oportunidad de nuestro tiempo y la construcción circular, nuestro futuro, pero también es fundamental para lograr nuestros objetivos Net-Zero y Nature-Positive y mejorar la vida de todos.

Es además socialmente inclusiva, amigable con el clima, beneficiosa para la naturaleza y recursos naturales y beneficia a las comunidades. Nuestra visión es construir más nuevo a partir de lo viejo, que se sumen a materiales no reciclados en cada nuevo edificio.



## META Net Zero

Minimizar la generación de residuos, y gestionar los residuos generados de forma segura y responsable, así como buscar de forma continua mejorar la circularidad de nuestra cartera de productos y promover el uso de productos con alto contenido reciclado.



## ASÍ TRABAJAMOS AL INTERIOR DE LA ORGANIZACIÓN

Si podemos adoptar la circularidad en todos los ámbitos de la vida, logramos desvincular el crecimiento de nuestro mundo del consumo de los preciosos recursos de la tierra. Esto es aún más importante para la industria de la construcción, en la medida en que el mundo está preparado para edificar lo equivalente a toda la ciudad de Nueva York cada mes durante los próximos 40 años, debido al aumento de la población y la urbanización. Debido a esto, más de 40 mil millones de toneladas de materiales vírgenes se extraen del planeta cada año, lo que hace que el empeño de convertir la construcción

en más circular, es esencial para mantenerse dentro de los límites de nuestro planeta, mientras mejoramos el nivel de vida de todos.

En Holcim por eso estamos trabajando con hechos en circularidad. Medimos los volúmenes de materiales de desecho utilizados y proactivamente identificamos nuevas oportunidades para aumentar el contenido reciclado de nuestros productos, logrando un aumento continuo de nuestra tasa de reciclaje (proporción de materiales que reciclamos versus nuestros volúmenes de producción).



**48.692t**  
de residuos  
evitamos que  
llegaran a  
rellenos

Enfocamos nuestros esfuerzos en las siguientes áreas:

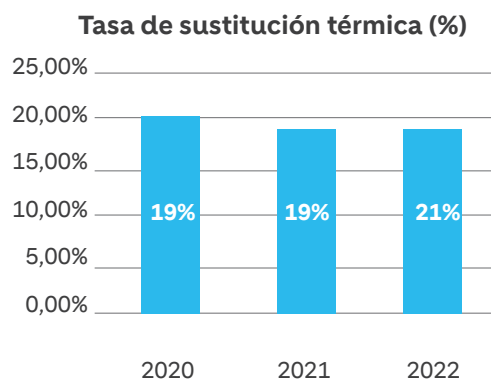
- **Fabricación:** utilizando subproductos industriales reciclados como materia prima.
- **Creación de nuevos productos de construcción:** a partir del reciclaje de residuos, incluidos los de construcción y demolición.
- **Alimentación de nuestros sitios:** con energía derivada de materiales al final de su ciclo de vida y convertimos en calor residual de nuestros procesos en energía eléctrica.
- **Apoyo al desarrollo de elementos constructivos:** diseñados con el mínimo uso de materiales, para construir más con menos y preservar nuestros ecosistemas.
- **Impulso a la renovación del entorno construido:** con sistemas innovadores de reparación y modernización para hacer que los edificios sean más eficientes energéticamente y duren más.



## LOGROS DEL PERÍODO

### Combustibles alternos

- El coprocesamiento sigue siendo una de las palancas para la reducción de Gases de Efecto Invernadero (GEI) y el incremento de volumen en nuestra estrategia de economía circular. La tecnología del coprocesamiento nos permite recuperar energía y reciclar el componente mineral, con la consecuente reducción del uso de combustibles convencionales y materias primas.
- En 2022, evitamos que más de 48.692 toneladas de residuos, terminan en rellenos o celdas de seguridad, aprovechando la energía de estos, como combustible alternativo para nuestro horno de cemento.





## ASÍ IMPACTAMOS POSITIVAMENTE LA SOCIEDAD

### Simbiosis industrial

Las ciudades están a la vanguardia del cambio hacia una economía circular. Con un estimado de dos mil millones de nuevos residentes urbanos para 2050, nuestras ciudades deben volverse más circulares para asegurar un futuro sostenible.

Hablamos por tanto de la simbiosis industrial, una de las muchas estrategias empresariales que conecta a varias industrias, con el objetivo de reducir la necesidad de materias primas vírgenes y la eliminación de residuos, cerrando así los circuitos de los materiales y a la vez permitiendo reducir las emisiones de CO<sub>2</sub> y optimizar el uso de los recursos.

A través de la simbiosis industrial, desde la planta de Nobsa, hacemos realidad el concepto de economía circular, aprovechando recursos infrautilizados de otros sectores económicos. Mediante estas sinergias entre empresas, se logran mantener los recursos en el ciclo económico más tiempo, se reduce la explotación de materias primas naturales, y se minimiza el uso de combustibles fósiles, generando ahorros en el tratamiento de los residuos y en las emisiones de CO<sub>2</sub>.

## Cifras Economía Circular

CAPÍTULO	NEGOCIO	INDICADOR PRINCIPAL	2020	2021	2022	ODS
ECONOMÍA CIRCULAR	Cemento	Coprocesamiento de residuos (toneladas)	33.038	36.981	48.692	7 - Energía Asequible y no Contaminante 12- Producción y Consumo Responsable 13- Acción por el Clima 17- Alianzas para Lograr los Objetivos
		Tasa de sustitución térmica (%)	19,1%	19,1%	20,5%	

## Reto

Fortalecer el coprocesamiento y la búsqueda de materias primas alternativas, creando procesos circulares y productos de impacto positivo para el ambiente.

# AGUA & NATURALEZA

Abogamos por el desarrollo de un marco común para medir y monitorear el impacto de nuestras actividades sobre la biodiversidad y el agua dulce, que busca permitir un mejor establecimiento de objetivos y la medición de las mejoras.

Los objetivos globales y los basados en la ciencia, son esenciales para orientar los negocios. Apoyamos el desarrollo de marcos que nos permitan identificar, medir y valorar sus impactos directos e indirectos y sus dependencias del capital natural, incluida la integración de los valores de los servicios ecosistémicos en la evaluación de los recursos naturales.

Por eso, estamos comprometidos en llevar a cabo nuestras acciones de manera rigurosa y basada en la ciencia. Así, somos parte del Programa de Compromiso Corporativo de la Red de Objetivos Basados en la Ciencia, para probar los nuevos métodos, orientación y herramientas que se están estableciendo.

## Estrategia Net Zero a 2022

PILARES SOSTENIBILIDAD	AGUA Y NATURALEZA
Indicadores	Agua fresca extraída (lt agua fresca / t mat. cem)
Desempeño 2022	121
Meta 2023	118



## META Net Zero

Creemos que como empresa tenemos que desempeñar un papel activo en la provisión de soluciones para la naturaleza, por eso, estamos comprometidos con un futuro positivo para ella.



## ASÍ TRABAJAMOS AL INTERIOR DE LA ORGANIZACIÓN

Sabiendo que el agua dulce es un recurso finito, nuestro objetivo es reducir la intensidad del agua en todas nuestras operaciones comerciales. Adaptamos nuestras soluciones a las condiciones locales y reponemos los recursos de agua dulce en áreas de riesgo hídrico medio y alto.

Nuestros compromisos de agua hacia un futuro positivo para la naturaleza se centran en tres áreas principales:

- **Reducción del uso de agua:** mejoramos nuestra eficiencia en el uso del agua al optimizar el consumo en cada uno de nuestros procesos, maximizando la recolectada fruto de la lluvia y aprovechando aguas residuales de fuentes municipales industriales. Estamos comprometidos en reducir nuestra extracción específica de agua y a equipar con sistemas de reciclaje de agua todos los equipos de cemento, agregados y sitios de concreto premezclado, ubicados en áreas de alto riesgo de agua.
- **Alto estándar de calidad del agua:** exigimos que todos nuestros sitios implementen estándares estrictos para garantizar la descarga de agua de alta calidad, de acuerdo con nuestros lineamientos y la regulación nacional.
- **Reabastecimiento de agua:** implementamos programas de agua fuera de los límites de nuestro sitio, para reponer el agua que usamos en nuestras operaciones en áreas de alto riesgo hídrico.
- **Medición huella de agua:** medimos la huella de agua en nuestras operaciones para evaluar, reducir y gestionar los impactos relacionados este precioso líquido, con un enfoque de ciclo de vida.

### Reto

Evaluar en todas nuestras operaciones, el impacto de uso y calidad del agua desde la extracción de materias primas hasta la producción, mediante la metodología de huella de agua.

### Cifras de consumo hídrico

CAPÍTULO	NEGOCIO	INDICADOR PRINCIPAL	2020	2021	2022	ODS
Consumo de agua	Cemento	CEMENTO (Lt/ton mat. cem.)	135	139	121	6- Agua limpia y saneamiento 15- Vida de Ecosistemas Terrestres 17- Alianzas para lograr los objetivos
	Concreto	CONCRETO (Lt/m <sup>3</sup> concreto)	271	273	215	

# BIODIVERSIDAD



Menos  
**13%**  
de consumo de  
agua versus  
2022

## Impactamos positivamente la naturaleza a través de la protección de la biodiversidad

Nuestras operaciones están fuertemente vinculadas a los recursos naturales y nuestro negocio juega un papel clave en la lucha contra la pérdida y degradación de la biodiversidad. Trabajamos con la naturaleza de una manera transformadora, en lugar de tradicional. Al aprovechar los procesos naturales, las especies endémicas y la adaptación local, nos esforzamos por tener en cuenta el contexto más amplio del paisaje y la conservación.

Implementamos soluciones basadas en la naturaleza en las ciudades, para abordar desafíos sociales como la degradación de los ecosistemas y la pérdida de biodiversidad. Nuestros compromisos de biodiversidad hacia un futuro positivo para la naturaleza se centran en seis áreas principales:

1. Rehabilitación progresiva y transformadora
2. Medición y seguimiento rigurosos de la biodiversidad
3. Incrementando la circularidad
4. Reforestación
5. Enfoque de paisaje
6. Cadena de suministro

### Reto

Abordar desafíos sociales como la degradación de los ecosistemas y la pérdida de biodiversidad.

# COMUNIDAD

## UN TALENTO INTERNO IDEAL

Nuestros colaboradores Holcim son el activo intangible más valioso de nuestra compañía. Desde sus talentos, compromiso y aporte, se construye lo que somos y seremos en el mercado nacional. Conocerlos, potenciarlos, empoderarlos y construir en conjunto soluciones para construir a Colombia, es lo que nos hace diferentes.



Nuestro  
talento es el  
mayor activo

Por eso, construimos una propuesta de valor que impulsa su desarrollo como individuos y profesionales, en un ambiente cambiante. Allí se incluyen:

- **Un ambiente ideal de progreso:** basado en un escenario con un buen clima laboral, seguridad y salud, capacitación, liderazgo, comunicación, e inclusión en el Voluntariado, entre otros.
- **Retos para crecer:** con tareas y trabajos interesantes y desafiantes, a nivel individual y grupal.
- **Oportunidad de aplicar las habilidades de manera significativa:** apoyados por la tecnología, innovación y herramientas de desarrollo personal.
- **Formación de altas especificaciones:** capacitación profesional y personal hecha a la medida de una organización en evolución y un contexto cambiante.

## META



Trabajar en nuevos estándares en diversidad, equidad e inclusión, así como en herramientas y políticas que le den espacios reales al aporte de las mujeres, haciendo que su voz sea escuchada y respetada. Así mismo, seguir dándole impulso a la cultura de seguridad y aumentar el impacto de la promesa de valor para los colaboradores.

Son ellos el foco principal de comunicación para informar cualquier cambio operacional a través de los medios internos, donde se priorizará que los tiempos de difusión sean cortos, no mayores a 15 días.



## MÁS QUE FORMACIÓN, EMPODERAMIENTO Y VISIÓN DE FUTURO

El año 2022 logramos reactivar muchas capacitaciones de forma presencial y de igual forma mantener algunas de manera virtual, teniendo en cuenta que las nuevas tecnologías nos permiten desarrollar mayores habilidades, reforzar conocimientos y así seguir creciendo profesional y personalmente.

Así, llevamos a cabo 71.565 horas de capacitación de forma híbrida, en las que seguimos enfocándonos en nuestras cuatro temáticas y pilares de formación, que responden a la visión de desarrollo de nuestra compañía como son:

- **Corporativo y Liderazgo**
- **Técnicos**
- **H&S (Salud y Seguridad)**
- **Legales y Ambientales**



Nuestros colaboradores tuvieron acceso a charlas y cursos sobre liderazgo, habilidades directivas y de gestión, flexibilidad, adaptabilidad, resiliencia y proactividad, herramientas de gestión organizacional: hacia el agilismo y la productividad, herramientas para la venta consultiva mediante el uso de herramientas digitales, primeros auxilios, sostenibilidad y cambio climático, protección de datos, brigadas de emergencia, entre otros. Además, con el apoyo de nuestros proveedores y ARL desarrollamos diversas metodologías de aprendizaje con escenarios teóricos y prácticos.

Incluso, y gracias a la alianza que hicimos con el Servicio Nacional de Aprendizaje (Sena), pudimos apalancar nuestras acciones de formación con recursos propios y gubernamentales.

Un tema que ha sido transversal a toda la operación han sido las políticas y

procedimientos anticorrupción, por lo tanto, se incluyen en la formación desde el momento mismo en que los colaboradores se vinculan con nuestra organización y para el caso de los externos, desde la contratación.

En esa línea, también extendimos formaciones en temas de seguridad y salud en el trabajo a contratistas, alineándolos a los principios y metas de Holcim, completando más de 2.774 horas.

En promedio cada colaborador Holcim recibió 90 horas en el año de formación. Además un 30% de colaboradores recibieron evaluaciones periódicas sobre su desempeño y desarrollo de carrera, para poder rediseñar y adaptar los planes de formación. Para nosotros es muy importante fomentar estos espacios de aprendizaje y motivar a nuestros colaboradores y contratistas a su autodesarrollo.

## GENERACIÓN DE EMPLEO

Distribución de trabajadores directos

Ciudad	2019	2020	2021	2022
Bello	40	34	38	41
Bogotá	314	295	296	286
Floridablanca	37	43	36	0
Nobsa	261	238	239	259
Palmira	50	42	44	52
Tunja	16	11	12	14
Villavicencio	44	44	28	0
Mondoñedo	0	9	18	24
Tocancipá	x	x	x	20
Barrancabermeja	xx	xx	xx	11
Chía	32	31	32	31
Sibaté	x	x	x	10
Fundación Social Holcim	11	10	10	9
<b>Total</b>	<b>805</b>	<b>757</b>	<b>753</b>	<b>757</b>

Durante 2022 se dieron **125 contrataciones de nuevos colaboradores** y se presentó una rotación del personal del **3,8%** calculado sobre los retiros voluntarios.

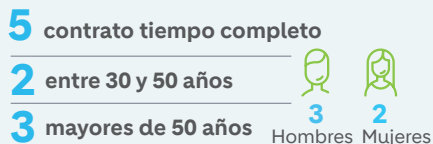
x= Plantas que no existían.  
xx= No se habían reportado.

# TALENTO EN EQUIDAD

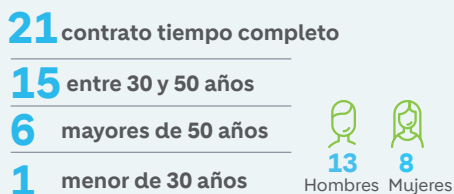
Un equipo no estaría completo si no cuenta con el aporte femenino y masculino, por eso promovemos una cultura de equidad que nos ha merecido reconocimientos internacionales. Así estamos conformados:

## 2020

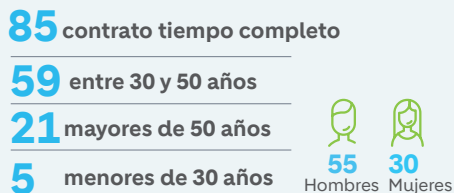
### DIRECTIVO



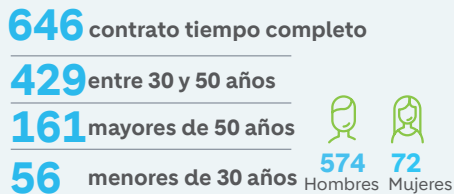
### GERENCIAL



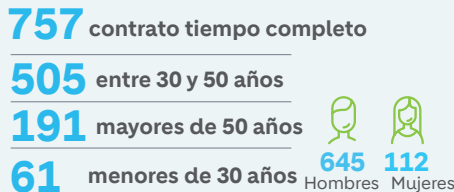
### JEFATURAS Y COORDINACIONES



### OTROS



### TOTAL

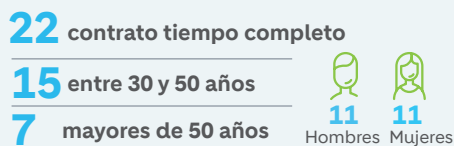


## 2021

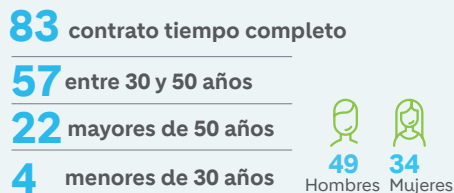
### DIRECTIVO



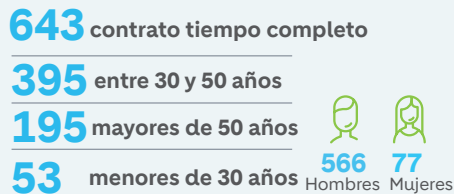
### GERENCIAL



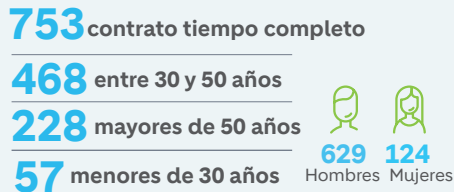
### JEFATURAS Y COORDINACIONES



### OTROS



### TOTAL





## 2022

### DIRECTIVO

**5** contrato tiempo completo

**1** entre 30 y 50 años

**4** mayores de 50 años



### GERENCIAL

**25** contrato tiempo completo

**16** entre 30 y 50 años

**9** mayores de 50 años



### JEFATURAS Y COORDINACIONES

**87** contrato tiempo completo

**63** entre 30 y 50 años

**18** mayores de 50 años

**6** menores de 30 años



### OTROS

**640** contrato tiempo completo

**407** entre 30 y 50 años

**178** mayores de 50 años

**55** menores de 30 años



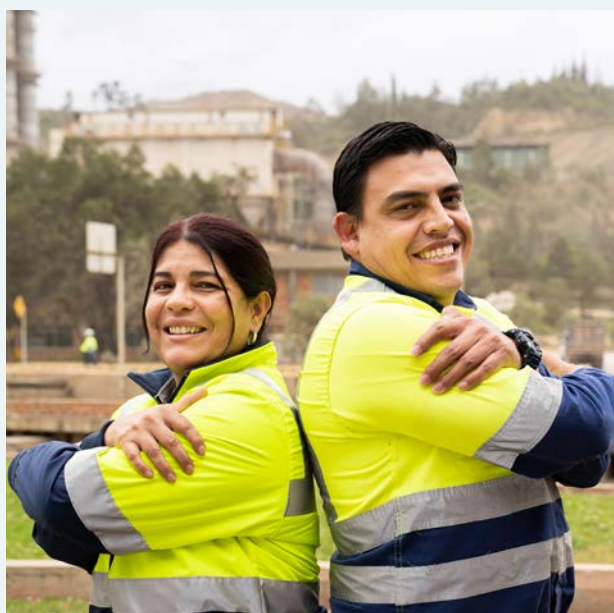
### TOTAL

**757** contrato tiempo completo

**487** entre 30 y 50 años

**209** mayores de 50 años

**61** menores de 30 años



**“Nos convertimos en la primera empresa del sector constructor en el mundo en recibir la Certificación Economic Dividends for Gender Equality, EDGE Lead (máximo nivel en equidad de género), vigente hasta 2024.”**





## LIDERAZGO EFECTIVO

En Holcim impulsamos el liderazgo de nuestros colaboradores a partir de la metodología Performance, impulsando temas claves como colaboración y confianza, empoderamiento, responsabilidad y transparencia, simplicidad y agilidad.

## SELECCIÓN DE EJECUTIVOS

Al ser Holcim una multinacional, la escogencia de sus ejecutivos responde no solo a las necesidades propias en Colombia, sino su proyección internacional, además del compromiso en temas como equidad, heterogeneidad y aporte multicultural. Incluso, un 90% de esos ejecutivos son nacionales.

## EQUIDAD DE GÉNERO, UN SELLO QUE TRASCIENDE FRONTERAS

En Holcim Colombia nos convertimos en la primera empresa del sector constructor en el mundo en recibir la **Certificación Economic Dividends for Gender Equality, EDGE Lead** (máximo nivel en equidad de género), vigente hasta 2024, en línea con las metas del Plan de Sostenibilidad de nuestra casa matriz, de llegar a un mínimo de 25% de diversidad de género en todos los niveles del Grupo Holcim y en sintonía con los Objetivos de Desarrollo Sostenible (ODS).

Según Pacto Global, en el mundo está comprobado que cuando el número de mujeres ocupadas se incrementa, las economías crecen; que cuando ellas incrementan sus ingresos, se modifican los patrones de gastos beneficiando a sus hijos y que a su mayor educación, se contribuye a un mayor crecimiento económico.



Además entendemos, como lo hace la Política de Igualdad de Género de la Organización Panamericana de la Salud (OPS), que la equidad de género significa una distribución justa de los beneficios, el poder, los recursos y responsabilidades entre las mujeres y los hombres.

### Hitos conseguidos en 2022:

- Fundación EDGE Certified nos entregó la certificación EDGE Lead, por avances en equidad salarial, flexibilidad laboral, eficacia de las políticas y prácticas laborales, promoción, desarrollo y una cultura inclusiva, vigente por dos años.
- Esto se traduce, en aumento del rendimiento financiero a través de una mejor utilización de los recursos humanos; una ventaja competitiva en términos de gestión del talento, haciendo más fácil de atraer, desarrollar, motivar y retener a los mejores talentos femeninos y masculinos, pero también crear una marca corporativa moderna, dinámica asociada a la igualdad de oportunidades, la flexibilidad y la sostenibilidad.
- Alcanzamos un 38% de participación de mujeres en niveles gerenciales y un 40% vinculadas al Comité Ejecutivo, indicadores que superan las metas de nuestra casa matriz.
- Nuestra cultura de equidad cubre no solo el ámbito interno, sino también el externo frente a proveedores, contratistas, clientes y comunidades cercanas a la operación.
- En los procesos formativos, oportunidades de ascenso, evaluaciones de desempeño, liderazgo o cambio cultural, mujeres y hombres son incluidos sin distinción.

## BENEFICIOS PARA COLABORADORES HOLCIM

Estos son extra beneficios que disfrutaron nuestros colaboradores.

### SEGURIDAD SOCIAL (Cifras en millones de pesos)

	2020	2021	2022
Riesgos profesionales	2.032	2.081	2.316
Pensiones y FSP	4.841	5.330	5.790
Salud (EPS)	1.907	1.742	1.963
<b>Total</b>	<b>8.780</b>	<b>9.153</b>	<b>10.070</b>



### APORTES PARAFISCALES (Cifras en millones de pesos)

	2020	2021	2022
Cajas de compensación	1.640	1.636	1.770
Sena	383	375	406
ICBF	573	562	609
<b>Total</b>	<b>2.596</b>	<b>2.573</b>	<b>2.785</b>



### BENEFICIOS EN SALUD (Cifras en millones de pesos)

	2020	2021	2022
Medicina prepagada	1.972	1.981	1.863
Póliza de hospitalización	2.002	2.054	1.655
<b>Total</b>	<b>3974</b>	<b>4.035</b>	<b>3.518</b>



### AUXILIOS (Cifras en millones de pesos)

	2020	2021	2022
Universidad empleados	23	5	5
Universidad hijos	413	451	451
Primaria y Secundaria	993	825	913
Becas y auxilios	285	288	180
<b>Total</b>	<b>1.714</b>	<b>1.569</b>	<b>1.549</b>



### AUXILIOS ESPECIALES (Cifras en millones de pesos)

	2020	2021	2022
Maternidad	20	11	19
Defunción	58	67	32
Anteojos	51	98	82
Parqueadero	13	21	41
<b>Total</b>	<b>142</b>	<b>197</b>	<b>174</b>



## LIBERTAD DE ASOCIACIÓN Y NEGOCIACIÓN

Contemplando en declaraciones y convenciones internacionales, la libertad de asociación y la negociación colectiva son derechos que reconocemos y respetamos para el 100% de nuestros colaboradores. Estos dos derechos van en sintonía con lo que han dictado las leyes nacionales, la Organización Internacional del Trabajo (OIT), la Organización para la Cooperación y el Desarrollo Económico (OCDE) y la Organización de Naciones Unidas (ONU).

Esta gestión de la libertad de asociación y negociación colectiva incluye el respecto a la creación y existencia hoy de tres sindicatos, así como a la comunicación que desde estos hacia todos los colaboradores y los tiempos para la gestión de sus actividades.

A diciembre de 2022 registramos 177 afiliados a SintraHolcim, 143 a UntraHolcim y 146 afiliados a Sutimac.

## DERECHOS HUMANOS, UN SELLO DEL ADN HOLCIM

Respetamos los derechos humanos no solo como norma de conducta mundial asociada a los enunciados de la Carta Internacional de Derechos Humanos y los principios de los derechos fundamentales consignados en la Declaración de la Organización Internacional del Trabajo, sino también al direccionamiento de nuestra casa matriz a nivel global, las leyes colombianas y el compromiso que nos asiste como una empresa socialmente responsable, que aporta al desarrollo del país.

Este respeto está consignado en nuestras políticas, donde tenemos un direccionamiento directo para identificar, prevenir, mitigar y rendir cuentas de cómo abordamos el impacto sobre los derechos humanos, que conocen y aplican no solo nuestros colaboradores, sino también aquellos relacionados con nuestra operación, como los contratistas. Y de cara a los clientes, comunicamos y socializamos con ellos nuestra política para alinear toda nuestra operación respecto a los derechos humanos.

Esta política está liderada por el Gobierno Corporativo, asesorada con especialistas externos y del Grupo Holcim a nivel global, actualizada periódicamente y pública a través de los códigos de conducta para empleados y contratistas.

Dentro de estos principios de derechos humanos, es claro en las políticas estrictas la restricción de cualquier tipo de violencia, discriminación o acoso en el lugar de trabajo, que manejamos a través de la posibilidad de reporte directo a los líderes de áreas, al Comité de Convivencia y por medio del Holcim Integrity Line, que permite de forma anónima poder recibir asesoría y denunciar cualquier caso.

También, rechazamos toda forma de discriminación asociada a raza, color, origen, etnia, idioma, religión, nacimiento, orientación sexual, ideas u otro estatus.

Prohibimos dentro de nuestra operación y fuera de ella con los grupos objetivo, cualquier forma de trabajo infantil, forzado o acoso. Realizamos auditorías periódicas y vamos más allá de nuestras operaciones a través de la tributación, para que las autoridades regionales o nacionales trabajen en este tema y nos vinculamos a iniciativas como el Compromiso Ético de las Empresas Suizas en Colombia, que promueve la promoción y prácticas organizacionales que contribuyan efectivamente al respeto de los Derechos Humanos en tres frentes: discriminación e inclusión, transparencia y medioambiente.

Además, cada dos años realizamos un Assessment en Derechos Humanos, que nos facilita una evaluación de nuestra operación y toma de correctivos si son necesarios, de cara a los derechos humanos e impactos con las comunidades, autoridades locales y nuestras organizaciones sindicales.

Incluimos dentro de este espectro interno de respeto por los derechos humanos, todo lo contemplado para nuestros colaboradores incluyendo sus días de descanso, el pago justo (inclusive mayor al promedio de las regiones), permisos parentales, el pago de su seguridad social, entre otros temas que complementamos con los beneficios extras, que nos permiten tener un equipo cuidado, respetado y proyectado.

---

Holcim  
Integrity Line  
un recurso para  
evaluarnos en  
DDHH

---

# H&S, UNA ESTRATEGIA GLOBAL CON AMBICIÓN “0”

Ser líder en la industria de materiales de construcción significa establecer nuevos estándares de salud, seguridad y medio ambiente. Nuestra aspiración es llevar a cabo un negocio sin dañar a las personas y crear un entorno saludable y seguro para nuestros empleados, contratistas, comunidades y clientes, mientras minimizamos nuestra huella ambiental.

En 2017 lanzamos la Estrategia de Seguridad, Salud y Medio Ambiente “Ambición 0” que se enfoca en siete áreas: Seguridad en Obra, Cultura, Sistemas y Procesos Cero Daño, Seguridad Vial, Control de Riesgos para la Salud, Excelencia Ambiental y Asociaciones de contratistas.

“A través de nuestra estrategia “Ambición 0”, el objetivo es cambiar la mentalidad colectiva de todos nuestros empleados y contratistas, para que tengamos una cultura que predica con el ejemplo, el trabajar de manera segura y saludable y proteger el medio ambiente” - Magali Anderson, directora de Sostenibilidad e Innovación.



Con  
“0”  
cambiamos la  
mentalidad  
colectiva

## Ambición “0” Áreas Prioritarias en H&S 2025



Todos los trabajadores reciben la misma atención y están bien integrados en nuestra empresa

## META

Objetivo “cero daños” en toda la operación

Reducir:

- Tasa de Frecuencia de Ausencias por Lesiones
- Tasa de Frecuencia Total por Lesiones
- Tasa de enfermedades laborales

Con el objetivo de lograr nuestra ambición, partimos de nuestro modelo operativo H&S, el cual para el 2022 definió varias prioridades:

## MODELO OPERATIVO H&S

¿Estamos suficientemente presentes en el campo y dedicamos tiempo a los controles críticos?



## ENGAGEMENT

En el 2022 el involucramiento y entusiasmo se vio reflejado en los resultados de liderazgo, metas e indicadores, que fueron superados a satisfacción gracias al compromiso personal visible de nuestro equipo de liderazgo, que ha fortalecido el autocuidado, reconocimiento, desarrollo y cultura H&S de cada uno de los ciudadanos Holcim.

A través de Boots on the Ground tenemos un marco de trabajo para impulsar el compromiso de la fuerza laboral, a través del liderazgo, una percepción más cercana de los desafíos y limitaciones e interacciones frecuentes con nuestros colaboradores para desarrollar comportamientos positivos y crear relaciones efectivas.



# PROGRAMA DE CONTROLES CRÍTICOS

## Estrategia H&S

Dentro del marco de nuestra estrategia de Salud y Seguridad (H&S) se encuentra el programa de Gestión de Controles Críticos el cual está enfocado en la eliminación de accidentes que puedan tener como consecuencia lesiones graves o fatalidades. Durante el año 2022 implementamos este importante programa, el cual hace parte de nuestro Plan de Mejoramiento de Salud y Seguridad (HSIP).

## ¿Qué es la Gestión de Controles Críticos?

La Gestión de Controles Críticos es un método práctico para mejorar la gestión sobre nuestros riesgos más altos al enfocarse en los controles de los mismos. El programa evolucionó a partir de varios métodos para gestionar los principales peligros, tanto internos como externos en nuestra compañía y se basa en la experiencia probada de la aplicación de este enfoque en industrias similares durante muchos años.

Su gran diferencial es que se centra en realizar acciones más prácticas y visibles para dichos controles críticos, aumentando así nuestra capacidad para mantener un esfuerzo enfocado a lo largo del tiempo, sin perder de vista los avances obtenidos en la prevención de incidentes y eventos menos graves.

El enfoque de la Gestión de Controles Críticos se centra en:

- Identificar qué controles son necesarios (muchos ya están implementados).
- Identificar los controles críticos (los esenciales para un trabajo seguro)
- Asegurar que los supervisores y gerentes estén monitoreando los controles críticos para verificar que los mismos brinden en la práctica lo que se supone que deben brindar en la teoría.

Las claves del éxito son tener claridad sobre los controles que realmente importan (los críticos), definir el desempeño requerido (lo que debe hacer el control para evitar que ocurra el evento) y decidir qué es necesario comprobar o verificar para garantizar que funcione según lo previsto.

En este tipo de programas es complejo garantizar que los controles funcionen a la perfección de manera permanente, pero lo intentamos de manera constante, inculcándolo en el día a día de cada operación y proceso. Las personas no son infalibles, por lo que debemos tener resiliencia en los sistemas de control (múltiples barreras), y buscar activamente comprender cómo se están desempeñando en la vida real a través del diálogo abierto con quienes realizan el trabajo, y apuntar a mejorar continuamente.

## Reto

Nuestro reto 2023 es cerrar oportunamente los controles críticos mediante las autoevaluaciones trimestrales, siendo conscientes que se deben realizar visitando las diferentes áreas de la operación, enfocándonos en la efectividad del control del riesgo. Además, involucrar a cada uno de los colaboradores para que comprendan la importancia de los controles, conozcan los riesgos a lo que están expuestos y aporten al programa realizando las VPC Críticas.

# PROGRAMA DE ROAD SAFETY – SEGURIDAD VIAL

## Estrategia seguridad vial 2022



Para el cumplimiento de la meta ambición cero accidentes en los segmentos de concretos, agregados, cemento y materia prima en Holcim Colombia, reforzamos la estrategia de auditoría para cubrir las necesidades legales y corporativas en conjunto con ABS. De igual manera desarrollamos un plan de control de velocidades y fatiga para mejorar la conducta de los operadores de vehículo midiéndose con scorecard y su balance de consecuencias, creando seguridad basada en comportamiento, por medio de feedback y premiando a los mejores conductores por su desempeño.



También ejecutamos en varios municipios y corredores viales a nivel nacional nuestro programa de “Hazte ver en la vía”, donde con diversos actores viales de las áreas de influencia como niños, ciclistas, peatones, motociclistas, y otros vehículos, generamos conciencia vial a través de actividades de impacto social que motivan a cumplir con normas de tránsito locales, para reducir eventos no deseados en la carretera.

Diseñamos y elaboramos también con los transportadores un plan de trabajo por todos los corredores por donde transitamos, verificando y creando acciones en ruta para mejorar los comportamientos de los operadores de tracto camión.

La meta es  
**cero**  
accidentes

## SEGURIDAD VIAL

### Educación para nuevos conductores

Para el cumplimiento de objetivos del programa de seguridad vial 2022, enfrentamos el gran desafío de escasez de conductores a nivel país, así que en alianza con el Servicio Nacional de Aprendizaje, (Sena) y el centro de capacitación “Innova Cargando” – avalado por el CNS (Consejo Nacional de Seguridad), desarrollamos un programa para certificar a los conductores de equipo pesado en competencias técnicas.





Esta formación, con enfoque proactivo de contratación de mujeres, dotó a las personas de conocimientos y experiencia para tener una oportunidad laboral, y al mismo tiempo, generar una solución a la escasez actual de conductores calificados.

En esta estrategia, la empresa de transporte “Cargando” brindó recursos logísticos y financieros y en Holcim Colombia apoyamos en la etapa de pasantía, para que cada pasante pudiera realizar viajes y acceder a la carga/descarga de cemento en nuestra operación, con el apoyo y supervisión permanente del CNS instructor y así lograr el cumplimiento de su formación. ¡Esta es la manera de formar a los nuevos conductores de equipo pesado para el futuro!

### Avances en 2022

- El 2022 significó a nivel global un esfuerzo adicional para regresar a la normalidad pos pandemia. En Colombia durante el primer trimestre del año nos enfocamos en facilitar el acceso a la vacunación, logrando una cobertura nacional superior al 95%.
- En el 2022 decidimos retomar de manera presencial la celebración de nuestros Días Mundiales de HSE, este año bajo el eslogan “verificar + Confirmar”, enfocándonos en nuestro programa de controles críticos y llevando a nuestras operaciones diferentes actividades que nos permitieron de una manera lúdica, refrescar nuestros conocimientos en prevención de riesgos. Durante esta celebración, también llevamos a cabo la encuesta de cultura H&S, logrando un incremento significativo de la participación (18,6%)
- Nuestro compromiso con todos los colaboradores motivó la presencia en campo de nuestro equipo de liderazgo, mediante la implementación de los comités gerenciales H&S en planta, para acercarnos así a nuestra gente y permitirnos espacios de discusión y crecimiento de nuestra cultura H&S.
- Y no menos importante, el trabajo conjunto entre las áreas de RH y H&S para elaborar la estrategia y el lanzamiento del programa de Wellbeing con el objetivo de garantizar niveles adecuados de calidad de vida para cada una de las personas que hacen parte de la gran familia Holcim.
- Nuestro Plan de mejora HSE anual (HSE IP 2022) se completó al 100%, garantizando con esto el cierre oportuno de las tareas propuestas.
- Durante el LINK HSE 2022, llevado a cabo en México durante el mes de noviembre, recibimos el reconocimiento de SISOBX como mejor práctica, al ser presentada como una herramienta tecnológica para el control de contratistas.

## Retos

Seguiremos implementando controles de eliminación de fatalidades que nos permita tener operaciones más seguras y saludables. Además, continuaremos la unificación de procedimientos entre los diferentes segmentos de negocio y desarrollaremos nuevas **herramientas satelitales para todos nuestros segmentos de negocio para garantizar monitoreo a todos los conductores propios y contratistas.**

- De igual manera logramos nuestra certificación de la brigada en la Resolución 0256 de 2014 con el cuerpo de bomberos.
- Importantes fueron dentro de nuestro programa de salud, la implementación del programa de wellbeing según estándar corporativo y la de la batería de riesgo psicosocial, según normatividad colombiana, logrando una cobertura de 88,7%
- Certificaciones de Nuestro Sistema de Gestión de Salud y Seguridad en el Trabajo y reconocimientos globales por el desempeño en H&S.
- En el 2022, Nuestro Sistema de Gestión de Seguridad y Salud en el trabajo recibió por parte de ICONTEC la certificación en la norma ISO-45001:2018 para nuestros segmentos de cemento, concreto, agregados y planta de Productos químicos de Tocancipá (TQC).
- Fuimos evaluados por el Consejo Colombiano de Seguridad (CCS) en el sistema de evaluación y seguimiento del RUC (Registro Único de Contratistas), obteniendo una calificación de cumplimiento del 96%.
- En el 2022, resaltamos con orgullo el reconocimiento por Excelencia en el desempeño H&S: HSE Excellence AWARDS 2021: unit (RMX) – Country (Silver) y el Prince Michael – International Road Safety Award.



---

Más de  
**600**  
personas  
participaron  
en el paro del  
horno

---

## Nuestro Paro de Horno

En el mes de agosto del 2022 desarrollamos el mantenimiento general de las áreas de crudo y fabricación clínter en nuestra planta de cemento denominada “paro de horno”, buscando verificar los equipos, hacer mantenimiento preventivo y garantizar la seguridad en todo del proceso junto con la operatividad de la planta.

Durante 17 días con un trabajo arduo de más de 600 personas incluyendo nuestros colaboradores y contratistas, realizamos mantenimientos que incluyeron: cambio del techo del riser en la torre precalentadora, demolición e instalación de concreto y ladrillo refractario en horno, ciclón V, mantenimientos mecánicos y eléctricos de molino de crudo, trituradora Hazemag, molino de carbón, transportadores de clínter, junto con el cambio del reductor del horno entre otros.

Los mantenimientos involucraron actividades de alto riesgo como Lototo, trabajo en alturas, espacios confinados, izaje de cargas y trabajos en caliente, que al finalizar logramos con cero lesiones a personas. Un resultado positivo gracias a una labor en equipo y a la planeación previa de cada una de las actividades con meses de anticipación, donde en conjunto con personal técnico, de soporte, H&S y contratistas, se definieron unos métodos seguros de trabajo para cada una de las actividades, verificando competencias e idoneidad del personal.

Durante la ejecución también desarrollamos el Tour de Seguridad, compuesto por nuestro personal multidisciplinario que realizó recorridos para exaltar las buenas prácticas implementadas, interactuando con todo el personal, para corregir de inmediato comportamientos y condiciones inseguras, afianzando así nuestra cultura de seguridad.

## Logros del período

### Salud en Holcim (Colombia) S.A.

Propuesta y primer acercamiento empresarial al Programa de Organizaciones Saludables (PCOS), respaldado por la Fundación Colombiana del Corazón, cuyo fin está centrado en la promesa de generar en toda nuestra población trabajadora, hábitos de vida saludable, que termina permeando nuestro ADN en lo más profundo, mediante el establecimiento del “Método 10”, llevando los hábitos individuales de cada uno de nuestros trabajadores a integrarlos en una comunidad general, que respire y viva una verdadera Cultura de Salud Organizacional.



- Implementamos aplicación tecnológica (App) para la realización de convocatorias, inscripciones, selección y elecciones de los representantes al Comité Paritario de Seguridad y Salud en el Trabajo (Copasst). Esta App es una herramienta eficiente y actualizada, enfocada en ofrecer a nuestra comunidad Holcim, una forma de elegir a sus representantes a este comité, de una manera ágil, transparente y versátil, adecuándose a las necesidades de la compañía, con la cual aumentamos en más del 100% la participación, e inclusión de nuevo personal a este Comité de Seguridad y Salud en el Trabajo.



- Implementación y puesta en marcha de nuestro primer módulo de Wellbeing Corporativo, a nivel nacional, el cual está enfocado en cinco pilares (mente, cuerpo, espacios, comunidades y finanzas), con el fin de ofrecer a todos nuestros trabajadores las mejores opciones de bienestar y salud, que impacten de manera positiva la salud de cada uno de ellos y la de sus familias.



- Promoción en el consumo de snacks más saludables (frutas) a los que normalmente encontramos en algunas de las máquinas dispensadoras de snacks actuales, mediante la oferta de frutas y bebidas menos azucaradas, una iniciativa respaldada por medio del Copasst en oficinas corporativas, donde se ha iniciado esta prueba piloto.



# PILARES WELLBEING



• Generación de boletines saludables, los cuales se mantienen actualmente todos los “Martes de Salud” a nivel nacional, buscando generar conocimiento, promoción y prevención de enfermedades, no solo de carácter laboral, sino al mismo tiempo prevenir el desarrollo de enfermedades crónicas no transmisibles, tales como diabetes, hipertensión u obesidad, entre otras, que afectan a gran parte de la población colombiana. Esto nos permite ver los resultados positivos reflejados en nuestros exámenes médicos ocupacionales periódicos, evidenciando por ejemplo una gran disminución del riesgo cardiovascular en nuestros trabajadores Holcim, generando de esta manera una cultura de salud.

Con boletines saludables hacemos prevención



• Resultados satisfactorios en reducción de riesgo cardiovascular a nivel nacional 2022, posterior a nuestros exámenes médicos ocupacionales periódicos, lo que demuestra no solo el compromiso individual de cada trabajador con su propia salud, sino al mismo tiempo, la generación de conciencia sobre la salud individual y colectiva como organización.

## Capacitación H&S

En 2022 los retos en capacitación estuvieron enmarcados en abordar diferentes temáticas, que con el trabajo conjunto entre RH y H&S, se lograron excelentes resultados, como se evidencia en los datos de horas hombre capacitadas por segmento así:



Entre los principales temas abordados en las capacitaciones de H&S se encuentran los siguientes:

- Brigada de emergencias
- Yo aprendo
- Trabajo en alturas
- Manejo defensivo
- Cursos para interventores
- Uso y mantenimiento de EPP
- Espacios confinados
- Copasst roles y responsabilidades
- Talleres de estilo de vida saludable
- Bienestar orden y aseo
- Plan estratégico de seguridad vial
- Charla riesgo psicosocial
- Identificación peligros en la vía
- Inspectores Nivel I - SIM

Adicionalmente diseñamos un taller de percepción de riesgo con base en los diferentes escenarios de nuestros segmentos, buscando promover de manera lúdica la identificación de peligros y la percepción del riesgo.



# CLIENTE CEMENTO



## Reto

Nuestros próximos pasos nos llevarán a la generación de hábitos saludables como reforzamiento a Nuestro Programa de Salud Empresarial actual, logrando al mismo tiempo certificarnos por parte de la Fundación Colombiana del Corazón como una Organización Saludable, reconocimiento entregado a aquellas empresas comprometidas con una excelente sistema de gestión, basado en una verdadera cultura en salud individual y corporativa, mejorando y dando cumplimiento a los estándares mínimos del SG SST, con impacto directo en la salud y bienestar de todos los trabajadores y sus familias.



# RESPONSABILIDAD SOCIAL, DESDE UNA MIRADA EXTERNA

Nuestra responsabilidad social también tiene una mirada hacia el exterior de nuestra compañía. Mediante la inversión social estratégica fortalecemos las habilidades, competencias y confianza con nuestras comunidades, a través del trabajo conjunto, generando valor a las zonas donde operamos.

## META

Generar conciencia y trabajar de la mano con las comunidades en temas ambientales, que fortalezcan nuestros proyectos e impulsan comunidades sostenibles comprometidas con el medioambiente.



Con base en la directiva de inversión social estratégica del grupo, se priorizaron en cuatro líneas de acción:

1. Educación y Habilidades
2. Ambiente y Cultura
3. Salud
4. Hábitat e Infraestructura

A través de las cuales realizamos la gestión de responsabilidad social del pilar de comunidad en el marco del plan de sostenibilidad de Holcim.



Dividimos nuestro accionar de responsabilidad social externa en cuatro líneas de trabajo:

# EDUCACIÓN Y HABILIDADES



Cumplimos 23 años de labores académicas de nuestro colegio Liceo Holcim en Nobsa, Boyacá, cumpliendo la gran labor social de priorizar la educación como factor de desarrollo. Para el 2022 cerramos la etapa de formación técnica en proyectos agropecuarios, que por muchos años aportó a la agroindustria, en sintonía con el momento que se vivía en la región y en el país, y ahora la apuesta estará centrada en la educación de gestores ambientales y protección de recursos naturales, con doble titulación otorgada por el Servicio Nacional de Aprendizaje (Sena).

Esta nueva visión tiene como propósito una ciudadanía más sostenible, garantizando desde un proyecto educativo innovador, la formación de estudiantes que lideren y promuevan de manera creativa e innovadora escenarios para construir con nuestros grupos de interés, acciones que contribuyan al ejercicio pleno de los derechos humanos, el empoderamiento comunitario y el cuidado del medio ambiente.

A final de año graduamos 19 estudiantes, que fueron parte de la última promoción de bachilleres técnicos en Administración Agropecuaria y Bienestar Rural y su doble titulación en Formulación de proyectos agropecuarios con el Sena.

Priorizamos además escenarios académicos, deportivos y culturales para el reencuentro y la integración educativa, que permitieron la continuidad de las estrategias pedagógicas que caracterizan nuestra propuesta.

Por una parte, aportamos con el liderazgo de nuestro docentes y estudiantes a eventos académicos de reconocimiento regional como el 2do Seminario Ambiental Estudiantil “Terravida”, 2da Feria de Emprendimiento e Innovación, Beyond Limits “The World Citizenz” y CienciaMatics, pero también desde nuestros estudiantes el desarrollo de una estrategia de extensión y proyección social, a través del servicio social, que benefició a los adultos mayores de la Fundación Pequitas, ubicada en el barrio Nazareth de Nobsa en Boyacá; las ECAs realizadas con integrantes de las Juntas de Acción Comunal y líderes del colegio Técnico de Nazareth, y los rallys consentidos, pensados para los niños y niñas de los jardines infantiles del municipio de Nobsa.

Igualmente, nuestros estudiantes lideraron procesos de organización, talleres y ponencias en más de ocho eventos académicos con participación interinstitucional.



## FORMACIÓN PARA EL TRABAJO

### Mujeres al volante: mejorando calidad de vida

Holcim Colombia considera la educación un pilar relevante orientado al desarrollo de capacidades que potencian habilidades y destrezas acordes con las necesidades del entorno y de la industria. Así, y en línea con la estrategia de diversidad e inclusión, desarrollamos un programa de formación para fortalecer las competencias técnicas en las mujeres para áreas en las que normalmente se contrataba mano de obra masculina.

El proceso se adelantó en alianza con el Centro Minero del Sena, y contó con la participación de líderes comunales, conformando un grupo de 23 mujeres del área de influencia quienes alcanzaron su cualificación para el mundo laboral, desafiando los retos que demanda la operación de maquinaria amarilla. Dentro de los logros hoy podemos destacar:



- 23 mujeres empoderadas, decididas, motivadas.
- 13 de ellas se encuentran vinculadas laboralmente en diferentes empresas, de las cuales nueve han sido contratadas en nuestra operación minera.
- 23 familias beneficiadas directamente con el proceso formativo, hecho que se traduce en mejor calidad de vida para ellas y quienes las rodean.
- Formación teórica – práctica en escenario real.
- Proceso con enfoque de diversidad e inclusión.



## La Ruta Dulce de Nobsa: una apuesta para promover el desarrollo económico local

Concretamos e iniciamos un proceso de capacitación y fortalecimiento en este municipio de Boyacá, con la participación de 23 familias con unidades productivas de postres, en las que se busca a través de la orientación profesional, y basados en elementos de innovación y creatividad, mejorar sus emprendimientos elevando su nivel de calidad y posicionamiento dentro del municipio de Nobsa, aprovechando el potencial turístico de la zona.



## Trama Artesanal, una apuesta al valor compartido y el desarrollo económico local

En Holcim Colombia, el bienestar de las personas y las comunidades hace parte integral de nuestro negocio. En este sentido, implementamos estrategias e iniciativas de inversión social con enfoque de desarrollo económico local, integrando a sectores productivos presentes en las zonas de influencia, como la alianza Trama Artesanal, con un modelo de trabajo que implicó la gestión de alianzas público privadas, y por supuesto, alianzas con grupos asociativos locales.



Durante el año 2022, desarrollamos acciones destacadas en alianza con el Sena, la Universidad de Boyacá (Uniboyacá), Artesanías de Colombia, administraciones municipales de las zonas de influencia y cerca de 60 artesanos y artesanas de los municipios de Firavitoba, Iza y Nobsa.



Los principales resultados de la alianza “Trama Artesanal” se evidenciaron a través de procesos de formación en desarrollo de productos elaborados en fibras naturales, orientaciones y fortalecimiento de diseños que incluyen funcionalidad, técnica y materias primas sostenibles, y por último, estrategias comerciales y de posicionamiento del territorio como vitrina de productos con identidad. Se proyecta seguir trabajando en fortalecer las alianzas de cooperación como estrategia para seguir aportando valor y desarrollo a nuestros grupos de interés.

# HÁBITAT E INFRAESTRUCTURA

Valoramos e impulsamos el cuidado del agua

**76**

viviendas  
fueron  
beneficiadas  
con cosecha de  
agua en Boyacá



Gracias a nuestro proyecto MingAgua, promovemos la implementación de acciones colectivas en pro de la gestión integral del agua con enfoque sostenible, fortaleciendo comunidades por medio del desarrollo de capacidades que conlleven al mejoramiento de la calidad de vida de las familias, por medio del diseño, construcción y manejo de sistemas de cosechas de agua en escuelas rurales, espacios comunitarios y unidades domésticas.

Durante el 2022 trabajamos de la mano con los sectores de Hornos, Capilla, Laguna y Frontera, de la vereda la Carrera del área de influencia directa en el municipio de Tibasosa, la alcaldía y la comunidad, implementamos en 76 viviendas sistemas de cosecha de agua. De esta manera fomentamos el uso adecuado y con propósito del recurso hídrico y su ahorro.

En total logramos una capacidad de almacenamiento y disposición de este líquido por medio de recolección de agua lluvia de 38.000 l en las viviendas.

Principios de  
Trabajo



Desarrollo  
de Capacidades



Liderazgo



Territorio



## Vivienda Sostenible y espacios saludables

En el 2022 y en la línea de hábitat e infraestructura, bajo el marco de la estrategia de relacionamiento comunitario de los Comités de Acción Participativa (CAP), desarrollamos dos iniciativas las cuales fueron priorizadas y que responden a las necesidades del contexto.

Así, ejecutamos un proyecto que benefició directamente a una comunidad y familia de escasos recursos en el municipio de Nobsa, en un proceso en el que trabajamos de manera articulada con las Juntas de Acción Comunal, liderado por el área Social de Holcim Colombia y con el apoyo de la familia beneficiaria.



**CAP**  
son espacios  
de diálogo  
y trabajo de  
progreso

# AMBIENTE Y CULTURA

## Comités de Acción Participativa, una estrategia de relacionamiento comunitario

Hace varios años, en Holcim creamos una estrategia de relacionamiento comunitario que denominamos CAP (Comité de Acción Participativa), convertida en un espacio de comunicación y encuentro directo con las comunidades y grupos de interés en nuestras zonas de influencia, buscando mantener un diálogo constante y directo con ellas, como un mecanismo único, participativo y de gestión, que nos permite construir y desarrollar los territorios dónde hacemos presencia.

Estos espacios los fortalecemos a través de reuniones formales, donde sus integrantes proponen iniciativas para desarrollo y la comunidad en las áreas de influencia de la operación, planeando de manera conjunta la ejecución de las iniciativas. Así que para el periodo 2022-2024 convocamos a la postulación de nuevos integrantes, que representan la comunidad y organizaciones



**1.000**  
niños de la zona  
de influencia  
gozaron de  
jornadas lúdico-  
pedagógicas

sociales, de un grupo de más de 60 líderes comunales, agrupados en seis comités, de los municipios de Nobsa, Iza, Tibasosa, Corrales y Firavitoba, con los que planeamos y proyectamos un ejercicio participativo en el corto y mediano plazo.

Cada CAP tuvo la oportunidad de planear una ruta de trabajo en el corto y mediano plazo, en la que se trazó un derrotero para su comunidad, y los líderes proyectaron su labor a partir de las necesidades del territorio y en términos de formación para potenciar su actuar y el desarrollo de las comunidades vecinas.

Desde nuestros CAP proyectamos y desarrollamos una iniciativa en búsqueda de la integración y el trabajo articulado con las Juntas de Acción Comunal vinculando en espacios especiales más de 1.000 niños del área de influencia de municipios donde tenemos presencia como Iza, Nobsa, Tibasosa y Corrales. Un escenario que permitió la integración de la familia y la recreación a partir de actividades lúdicas y pedagógicas.



## Jornadas lúdico-pedagógicas con nuestras comunidades

Una de las iniciativas que queremos resaltar son las jornadas lúdico pedagógicas que se realizaron en nuestras áreas de influencia donde participaron más de 1000 niños de Iza, Nobsa, Tibasosa y Corrales. Un escenario que permitió la integración de la familia y de toda la comunidad



# SALUD

## Transfiriendo buenas prácticas en salud y seguridad

Desde la línea de Salud y Bienestar continuamos incentivando el cuidado de las personas de nuestras comunidades, en alianza con profesionales de la Fundación Salud Querida. Por ello adelantamos una campaña de prevención de cáncer de próstata, mama y tiroides, que involucró a las comunidades y personal propio de las plantas de cemento en Boyacá y RMX, alcanzando más de 150 tamizajes de cáncer de mama y más de 200 pruebas de antígeno prostático y sensibilización de manera general en cáncer de tiroides. Continuaremos trabajando para que nuestras comunidades vecinas, cercanas a las operaciones se concienticen de la importancia de los buenos hábitos en salud y cuidado de sí mismos.



Más de  
**\$2.140**  
millones fueron  
invertidos en RS



## Seguridad: campañas de promoción y prevención vial

Siguiendo con nuestra línea de salud y bienestar, trabajamos para crear conciencia en todo nivel sobre la importancia y la preservación de la vida en los entornos de nuestras comunidades vecinas. Durante el 2022, realizamos campañas de sensibilización y generación de cultura en torno a la seguridad vial con apoyo institucional de las autoridades municipales, de tránsito e instituciones educativas de las áreas de influencia de Holcim, con la participación de alrededor de 5.000 actores viales, desde niños hasta adultos mayores.

Continuaremos trabajando para crear conciencia en todo nivel sobre la importancia y la preservación de la vida en línea con nuestro programa de seguridad y en búsqueda del mejoramiento de la calidad de vida de nuestras comunidades vecinas.





## Nuestra Inversión Social Estratégica

(Cifras en miles de millones de pesos)

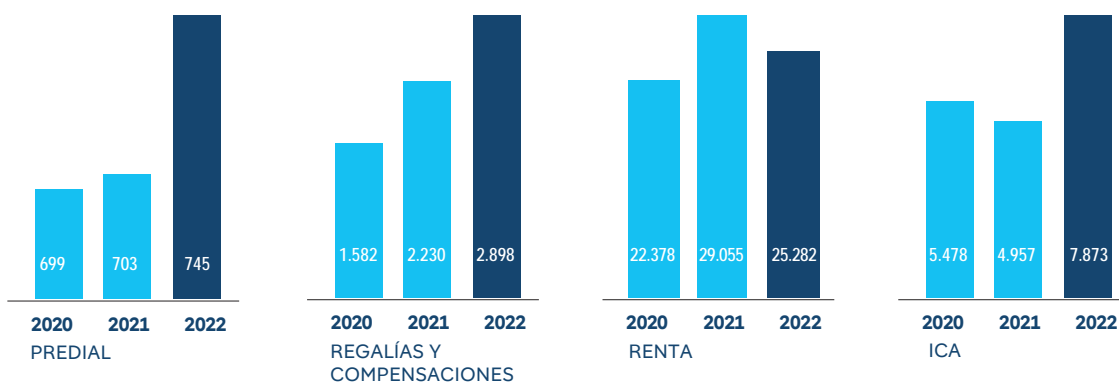
ITEM	2020	2021	2022	META 2030
Educación y Habilidades	773.034	990.783	1.174.259	1.618.918
Ambiente y Cultura	505.737	214.431	214.585	576.649
Salud	107.650	135.158	128.106	207.579
Habitat e Infraestructura	40.250	146.477	122.556	512.232
<b>Otros gastos</b>				
Gestión de Proyectos	266.516	344.835	431.034	761.752
Depreciación	66.099	61.484	59.289	103.867
Costos Financieros	13.304	11.418	14.890	19.351
<b>Total Inversión</b>	<b>1.772.591</b>	<b>1.904.586</b>	<b>2.144.718</b>	<b>3.800.348</b>



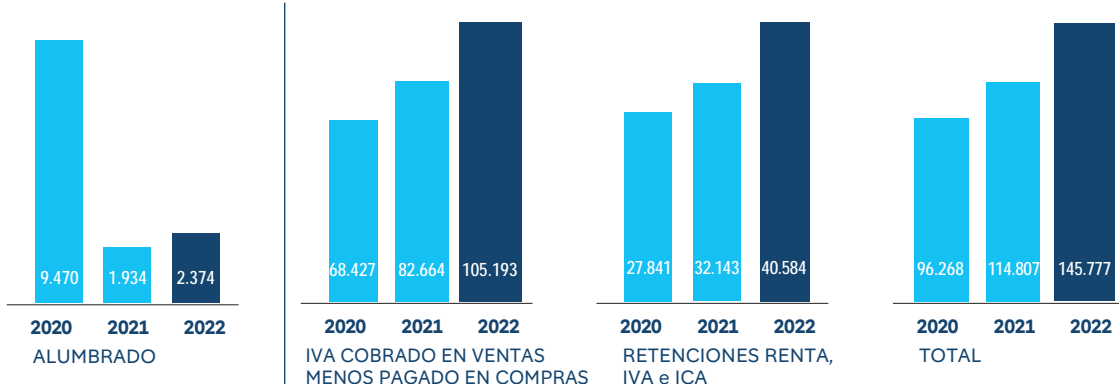
# TRIBUTACIÓN, UN COMPROMISO DE PROGRESO PARA COLOMBIA

Señalado en la Constitución Política de Colombia, el pago de impuestos nos permite ser socios eficientes del Gobierno para garantizar no solo los bienes y servicios básicos para la población en las zonas donde operamos, sino mejorar la infraestructura y oportunidades de desarrollo.

## GRUPO EMPRESARIAL HOLCIM \* Aportes de impuestos y otros gravámenes (Cifras en millones de pesos)



### OTRAS OBLIGACIONES



\*Corresponde al impuesto a cargo reflejado en la declaración de renta presentada en abril del respectivo año

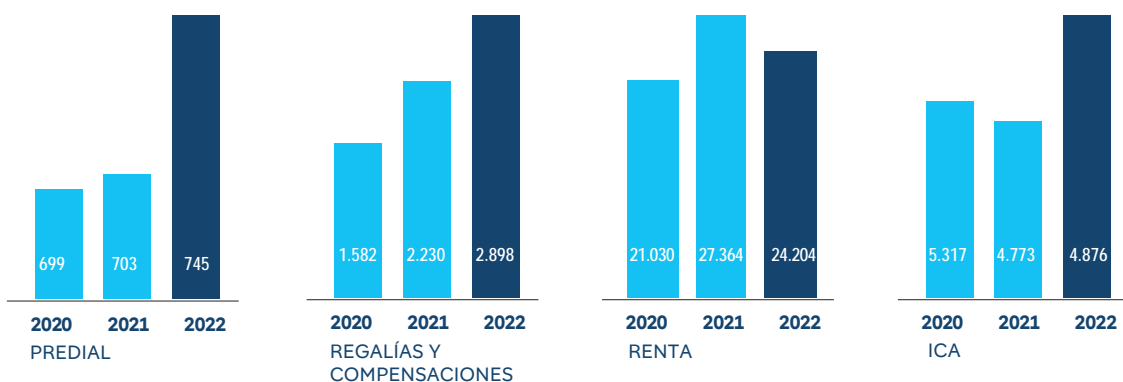
• Este valor corresponde a la suma entre IVA cobrado en ventas y retenciones renta IVA e ICA



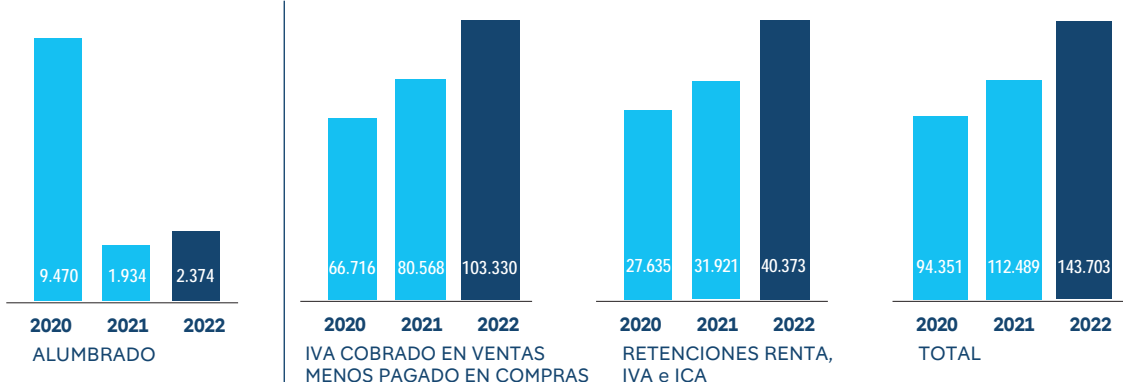
## HOLCIM (COLOMBIA) S.A.\*\*

### Relación de impuestos y otros gravámenes

(Cifras en millones de pesos)



### OTRAS OBLIGACIONES



\*\*Corresponde al impuesto a cargo reflejado en la declaración de renta presentada en abril del respectivo año

• Este valor corresponde a la suma entre IVA cobrado en ventas y retenciones renta IVA e ICA

# INNOVACIÓN

La innovación nos impulsa y por ello con nuestro Centro de Innovación global en Lyon, Francia, lideramos la organización de I+D más grande de la industria, donde tenemos más de 200 investigadores calificados para trabajar en patentes activas en varios campos.

## INVESTIGACIÓN Y DESARROLLO

Estamos ampliando los límites de la innovación, para dar forma a un mundo más inteligente y ecológico para todos, usando digitalización e inteligencia artificial para aumentar nuestro negocio de principio a fin, desde nuestras plantas y productos, hasta nuestros materiales y soluciones de construcción.

- Colaboramos con instituciones académicas líderes y cientos de nuevas empresas para impulsar la innovación y construir mejor con menos.
- En el centro de investigación y desarrollo más grande de la industria, contamos con 300 investigadores y 300 familias de patentes activas equilibradas a lo largo de la cadena de valor.
- Nuestro Centro de Innovación líder en la industria en Lyon, trabaja en estrecha colaboración con nuestros centros de innovación regionales para difundir la innovación en nuestros mercados.
- Aprovechamos el poder de las tecnologías avanzadas como sensores, drones, ratificación, impresión 3D y aprendizaje automático en nuestras plantas y operación logística.
- Hemos desarrollado un conjunto de servicios digitales que permiten información en tiempo real para la toma de decisiones efectivas en la construcción de estructuras de concreto.
- Reclutamos nuevos talentos con mentalidad impulsada por la innovación.
- Generamos alianzas sólidas con instituciones de investigación líderes y empresas emergentes para innovar en la construcción sostenible y construir un mundo más verde.

### META

Nuestro objetivo es convertirnos en líder mundial en soluciones de construcción innovadoras y sostenibles. Continuamos implementando tecnologías inteligentes y digitalización mientras le apuntamos a nuestro objetivo de operar al menos una planta neta cero para 2030.



**“Desarrollamos tecnologías y procesos de construcción inteligente para ayudar a nuestros clientes a enfrentar los crecientes desafíos de un mundo en rápida evolución.”**



## **INNOVACIÓN ABIERTA**

Hemos participado en más de 30 proyectos piloto de CCUS (tecnologías de captura, utilización y almacenamiento de carbono) que separan y concentran el CO<sub>2</sub> de los procesos industriales para su almacenamiento, reciclaje o captura seguros.

Además, brindamos soluciones de construcción avanzada y nos asociamos con numerosas organizaciones y empresas de arquitectura, de la talla de Arquitectos Zaha Hadid, Fundación Norman Foster, Bienal de Arquitectura de Venecia, Dezeen: revista de arquitectura y diseño o Foro Domus.

## **DESARROLLO DE MATERIALES**

- Obtenemos energía de fuentes renovables, capturando energía térmica y reciclándola en el proceso.
- Nuestros materiales de construcción aportan a crear ciudades sostenibles en todo el mundo.
- Generamos cementos con bajo contenido de carbono y soluciones que aumentan la eficiencia energética y reducen los costos de energía para los constructores y propietarios.
- Tenemos etiquetas ecológicas en varios productos que evidencian la reducción de CO<sub>2</sub> en su proceso, facilitándole a los compradores una elección sostenible.
- Desarrollamos soluciones y servicios digitales e intuitivos, para agilizar la gestión general de proyectos, desde el diseño, hasta la construcción.
- Trabajamos en modelos predictivos, que nos permiten optimizar el rendimiento de los materiales de construcción, y anticipar la necesidad de materiales y cantidades específicas.

# UN PORTAFOLIO DIVERSO, SOSTENIBLE Y EVOLUCIONADO

Holcim está ampliando los límites de la innovación para dar forma a un mundo más inteligente y ecológico para todos. Nuestro portafolio apoya el empeño global de construcción sostenible.

## Cementos

### ECOPlanet, con menos emisiones de CO<sub>2</sub>

Presentamos al mercado, junto con la nueva imagen, productos sostenibles, como el ECOPlanet, para los cementos Holcim Fuerte (Tipo Uso General) e Industrial (Tipo ART), con información detallada del logro en reducción de CO<sub>2</sub> de cada uno de los productos, gracias a un compromiso de cuidado desde la producción. Evidenciamos, por ejemplo, que en el caso del Holcim ECOPlanet Fuerte se alcanzaron reducciones hasta de un 40%, y en el Holcim ECOPlanet Industrial, la disminución llega a ser hasta del 30%, con respecto a un cemento OPC (Cemento Portland Ordinario).

## Concretos

### ECOPact

Nos sumamos a la tendencia de la construcción sostenible, circular y carbono cero, que sigue avanzando con éxito en Colombia, con el concreto verde ECOPact, así como con la gama de concretos verdes, que tienen propiedades iguales o superiores a las de los concretos convencionales, con alto rendimiento y el aporte directo a la construcción sostenible con meta carbono cero.

**“En Holcim, estamos ampliando los límites de la innovación para dar forma al futuro de la construcción y hacer que funcione para las personas y el planeta.”**

## DYNAMAX, desempeño al máximo nivel

DYNAMax, la Línea Premium de Concretos de alto desempeño, se adapta a los nuevos requisitos técnicos y económicos de la industria, ofreciendo máxima resistencia, durabilidad extraordinaria y reducción hasta de un 10% en costos de estructura superior, según las condiciones del proyecto.



## Agregados Holcim

Con una nueva planta de agregados tecnológicamente evolucionada y con estándares internacionales en Mondoñedo, Cundinamarca, ofrecemos al mercado agregados gruesos y finos, duros, durables y resistentes, destinados a la elaboración de mezclas de concretos de alto desempeño, asfálticas y granulares para pavimentación.

## Nueva Línea de Impermeabilizantes GacoFlex TechoProtec una marca Holcim

La línea de productos GacoFlex TechoProtec de Holcim, responde a las necesidades de los consumidores, que buscan la mayor calidad para sus obras y mejores soluciones de impermeabilización y aislamiento térmico, para una variedad de aplicaciones residenciales y comerciales. Una línea disponible a través de la red de franquicias Disensa y en la red de distribuidores del grupo Holcim.

## Mezclas Listas

### Tector, para un mejor acabado

Presentamos nueva línea de mezclas listas, morteros y adhesivos Holcim Tector, para dar el mejor acabado a las obras de construcción, con productos de excelente calidad que permiten ahorrar tiempo y trabajo.

Holcim Tector ofrece una docena de referencias, para una variedad de aplicaciones residenciales y comerciales, que estarán disponibles a través de la red de franquicias Disensa y en la red de distribuidores del grupo Holcim... porque las obras no dan espera.

Esta nueva línea responde tanto a las necesidades de los consumidores de adhesivos, que buscan manejabilidad, mayor adherencia y alta resistencia al deslizamiento, como a los requerimientos de los consumidores de morteros, que buscan manejabilidad, menos desperdicios y mayor rendimiento.



**Tector**  
una nueva línea con una docena de referencias y múltiples aplicaciones

## Certificaciones, un sello de confianza auditado externamente

Estamos en la senda de garantizar la calidad y compromiso con la sostenibilidad. Por eso hemos buscado organizaciones externas e independientes que comprueban esas y otras características, que son un sello de confianza que además inspiran a todos nuestros colaboradores a seguir la senda de la excelencia en lo que hacemos y producimos. Estas son las certificaciones actuales y vigentes en 2022:

### Calidad



American Petroleum Institute

### Ambientales



### Certificaciones en SST (seguridad y salud en el trabajo)



## Información en el etiquetado

Estos sellos de certificaciones son parte de las etiquetas de producto donde nuestros clientes podrán encontrar el origen de los componentes de los productos, el contenido, la forma de uso seguro y la eliminación segura del producto.

Además descubrirán información valiosa sobre las reducciones de CO<sub>2</sub> de cada producto, que les permite a los clientes, optar por productos comprometidos con la sostenibilidad y Net Zero.

## Servicios con sello Holcim

Contamos con servicios que complementan el portafolio exclusivo para el país, y que son un apoyo permanente para todos los proyectos de nuestros clientes:



Transporte de cemento  
**Transcem**



Transporte de concreto



**Geocycle** – servicio de coprocesamiento de residuos industriales



Centro de Soluciones en Concreto (CSC)



Centro de Servicio Técnico

## Logros



### Caravanas Tector en obras

Reforzamos los atributos técnicos de nuestras mezclas listas Tector, realizando demostraciones en los proyectos de edificaciones de Bogotá y Boyacá y llevamos a ellas muestras de producto, sorpresas e información para su conocimiento.

### Lanzamiento de nuestra nueva identidad de marca

Presentamos al mercado nuestra nueva identidad Holcim, como empresa global líder en soluciones innovadoras y sostenibles, reflejando con ello la visión del negocio hacia una construcción sostenible, que aporta al bienestar de las personas.

Unimos todas nuestras marcas frente al propósito de construir progreso para las personas y el planeta y en línea con nuestra 'Estrategia 2025 - Acelerar el crecimiento ecológico' y liderar la transición del mundo hacia un futuro Net Zero e incluyente.

El nuevo logotipo lanzado está basado en un símbolo infinito que ubica nuestra marca en el centro, conectando con todas las dimensiones de la construcción y reflejando la esencia de empresa y una visión futurista que construye, se inspira en la gente, está edificando los cimientos, la infraestructura y las obras del mundo para impulsar un futuro más sostenible.



La nueva identidad de marca refleja la visión sostenible de la compañía



### Ruedas de Negocio Disensa 2022

Realizamos la primera Ruedas de Negocio Disensa 2022, en nuestra Planta de Cemento en Nobsa, Boyacá con Ferreteros Disensa y prospectos sumando 13 stand de aliados estratégicos, alcanzando a más de 80 personas y ventas por más de \$150 millones de pesos.

La segunda rueda del año se realizó en Girardot, Cundinamarca con nuestros ferreteros Disensa y prospectos, donde alcanzamos ventas por más de \$100 millones de pesos con 15 stands de aliados estratégicos.



Ruedas de Negocio Disensa sumaron **\$250** millones de pesos en ventas

Además, realizamos demostraciones de producto, entregando sorpresas a los asistentes para acercarnos más y dar a conocer todos los beneficios de la propuesta de valor Disensa.



## Disensa, presente en el Gran Salón Ferretero 2022

Estuvimos presentes en el Gran Salón Ferretero 2022, que se llevó a cabo en Corferias en Bogotá con un stand de Disensa, a través del cual presentamos la robusta propuesta de valor, toda la línea de canasta, y además, la línea de impermeabilizantes GacoFlex TechoProtec, así como las mezclas listas Tector.

Aprovechamos este espacio de acercamiento con nuestros ferreteros para presentar la nueva línea de cementos ECOPlanet y la nueva identidad de marca Holcim. Este evento nos conectó con la cadena ferretera de la región, conformada por minoristas, mayoristas y distribuidores y una afluencia de más de 3.000 invitados.



Estamos en los mejores eventos del sector

## Participamos en Procemco 2022

En este evento, el No. 1 especializado en cemento y concreto para el sector de la construcción, presentamos nuestra nueva identidad de marca, junto con las innovaciones sostenibles para la construcción Cemento EcoPlanet y Concreto ECOPact, y además compartimos con los especialistas nuestras tecnologías químicas para la construcción GacoFlex Techo Protec y Holcim Tector.

También presentamos la primera Mixer Eléctrica del sector con nuestros principales clientes industriales y constructoras del país, logrando llegar a más de 1.000 asistentes. Y complementando nuestra oferta, realizamos conferencias técnicas enfocadas en sostenibilidad y el futuro del concreto como material de construcción.



1a. Mixer Eléctrica del sector, la gran novedad en Procemco 2022

## Patrocinamos Congreso de la Infraestructura CCI

Fuimos patrocinadores del Congreso de la Infraestructura 2022, organizado por la Cámara Colombiana de la Infraestructura (CCI), donde pudimos compartir nuestras innovaciones sostenibles para la construcción, y ofrecer la mejor experiencia de conocimiento y actualización sobre la construcción con cemento, concreto y prefabricados de la región, dada nuestra posición como empresa líder de materiales para la construcción a nivel mundial.



Avanzamos en la digitalización con soluciones tecnológicas de vanguardia

## Daniela una asistente virtual en la vía del e-commerce

Reforzamos en el mercado a “Daniela”, nuestra asistente virtual, que permite a los clientes, realizar pedidos de cemento de forma ágil, segura y confiable, además de pedidos en menos de un minuto y consultar en segundos, el estado de sus pedidos y cuenta. Este aporte también se extendió para que usuarios finales como maestros de obra, puedan registrarse en Héroes Maestros, y realizar así solicitudes, recibir bonos Sodexo de la campaña del mes y más.



## Fortalecimos nuestros portales web

Seguimos en proceso de mejora de la experiencia de nuestros clientes a través de las herramientas virtuales como DirectA, desde donde se realizan hoy el 92% de las compras, con un claro avance en el proceso comercial para acceder a los catálogos de productos, realizar pedidos y hacer seguimiento de los mismos. [www.portaldirecta.com](http://www.portaldirecta.com)



El proceso de evolución también lo aplicamos al Portal Disensa, destinado a nuestra red de distribución de materiales para la construcción donde nuestros clientes pueden realizar los pedidos con un amplio catálogo de productos disponible para sus ferreterías. [www.disensa.com.co](http://www.disensa.com.co)





## Los clientes son nuestra inspiración

Trabajamos hombro a hombro con nuestros clientes para ofrecerles productos y soluciones adaptadas a sus necesidades, que construyen los mejores proyectos a nivel nacional.

### Seguridad de su información y canales para acercarnos

Establecemos relaciones de confianza y extremamos las medidas para proteger la privacidad e información que nos dan, aplicando medidas contra ciberataques y abrimos para ellos múltiples canales para comunicarnos con ellos. Fuera de Daniela, nuestra asistente virtual, los clientes pueden acercarse a nuestra marca a través de:

<https://www.holcim.com.co/contact>

Línea: 01 8000 42 3333

Correo: [Info.colombia@holcim.com](mailto:Info.colombia@holcim.com)

### Protegemos la salud y seguridad

Trabajamos también con los clientes, para alinearlos con nuestra cultura de salud y seguridad en el trabajo, buscando cuidar la vida en todo el ciclo de nuestros productos y servicios.

Además, evaluamos al 100% los impactos sobre la salud y seguridad que tienen nuestros productos, garantizando formulaciones y soluciones que cuidan la salud y el bienestar de las personas. Eso nos permite no solo ser actores positivos para la construcción sostenible, sino además un socio en el empeño de crear un mundo más sostenible, generando mejoras constantes a través de la investigación, desarrollo e innovación.

### Negocios éticos

Establecemos relaciones transparentes y éticas con nuestros clientes, basados en los lineamientos de nuestra casa matriz Holcim a nivel global, que están consignados en un manual de ética en los negocios y en la Directiva Antisoborno y Corrupción, que cumplimos en todo momento.

Es nuestra política desarrollar todos nuestros negocios de manera honesta y ética. En Holcim, como grupo, tenemos un planteamiento de cero tolerancia con el soborno y la corrupción y estamos comprometidos a actuar de manera profesional, imparcialmente y con integridad en todas nuestras actividades, dondequiera que operemos. Nos comprometemos además a implementar y hacer cumplir sistemas efectivos para combatir el soborno. Nuestra política puede consultarse en [https://www.holcim.com.co/sites/colombia/files/images/directiva\\_anti\\_soborno.pdf](https://www.holcim.com.co/sites/colombia/files/images/directiva_anti_soborno.pdf)

# OBRAS, EL SELLO DE CALIDAD PARA EL PROGRESO DE COLOMBIA



Proyecto Vista Oeste, Cali, Valle del Cauca



### Proyecto Av. Boyacá con Calle 127 Obras de conexión Av. Rincón, Calle 127 y Av. Boyacá

Consortio San Patricio, se adjudicó una propuesta económica por 34,16 mCHF para la construcción del puente y vías a cielo abierto que permiten conectar la Avenida Rincón desde la Av. Boyacá hasta la Carrera 91 y estas con la Calle 127.

Este tramo tuvo un plazo de ejecución de 57 meses con un avance del 55% al 20 de abril de 2023, para un total de 2,8 km de vía en 6 Carriles, 54.000 m<sup>2</sup> de espacio público y 2,1 km de CicloRuta.



### Ampliación Centro Comercial Plaza de las Américas

Ciente: Hormigón Reforzado S.A.S.  
Descripción de la obra: Ampliación Centro comercial Plaza de las Américas, con una ampliación de 147.000 m<sup>2</sup> de construcción, con un valor de 84,70 mCHF.

Productos con los que participó Holcim:  
Autocompactante Premium, alta Resistencia Premium.

Cantidades: 30.000 m<sup>3</sup>

Cuenta con una Pre certificación LEED Gold (Liderazgo en diseño energético y ambiental).

### Proyecto Vial Villavicencio - Yopal

Proinviorte SAS, se adjudicó una propuesta económica de 236 mCHF para la construcción de la vía a cielo abierto y los puentes.

Este tramo tuvo un plazo de ejecución de 48 meses e incluye la ejecución de 144 puentes, 210 kilómetros de carril y 44 puentes peatonales.



### PTAR Jamundí

Consorcio JAC PTAR Jamundí se adjudicó una propuesta económica por 18,9 mCHF para la construcción de la PTAR Jamundí, la cual consta de ocho tanques, estación de bombeo de lodos, dos digestores, dos sedimentadores, entre otros elementos, en Jamundí, Valle del Cauca.

Esta PTAR tiene un plazo de ejecución de 50 meses, con una capacidad media de caudal de 281,7 l/s y una máxima de 656,4 l/s, con capacidad de remoción de carga contaminante entre (85-90)%.

Productos con los que participó Holcim: Autocompactante Premium, alta Resistencia Premium.



### Ampliación Aeropuerto Alfonso Bonilla Aragón

Cliente: Lega Ingeniería S.A.S.

Descripción de la obra: Ampliación terminal Nacional, construcción nueva terminal internacional, vías, urbanismo, plataforma de aeronaves y Obras de Certificación, con una ampliación de 7.300 m<sup>2</sup> de construcción, con un valor de 38,67 mCHF.

Productos con los que participó Holcim: Autocompactante Premium, alta Resistencia Premium.



### Proyecto 33 DC

Cliente: Constructora Experta

Descripción de la obra: proyecto con un área construida de 40.600 m<sup>2</sup> con un valor por apartamento desde 51.945,52 CHF, en un edificio de 33 pisos y 1 sótano, con 404 apartamentos, con áreas sociales, comerciales y parqueaderos, en Bogotá D.C.

Este proyecto cuenta con una Certificación EDGE (Diseño bio climático garantizando ventilación e iluminación natural, ahorro del 45% en agua en unidades sanitarias en zonas comunes, aprovechamiento de aguas lluvias e iluminación LED en zonas residenciales y comunes).



## Proyecto Ciudadino

Cliente: Proksol

Descripción de la obra: proyecto con un área construida de 22.103 m<sup>2</sup> con un valor por apartamento desde 48.255,40 CHF, en un edificio de 29 pisos, con 313 apartamentos, con áreas sociales, comerciales y parqueaderos, en Bogotá D.C.

Productos con los que participó Holcim:  
Autocompactante Premium, alta Resistencia Premium.



## Proyecto Héroes 79 St

Cliente: Vector

Descripción de la obra: proyecto con un área construida de 37.550 m<sup>2</sup> con un valor por apartamento desde 51.412,09 CHF, en 4 torres de 24 pisos, con 1320 apartamentos, con áreas sociales, comerciales y parqueaderos, en Bogotá D.C.

Productos con los que participó Holcim:  
Autocompactante Premium, alta Resistencia Premium.



## Proyecto Vista Oeste

Cliente: ConstruCorp

Descripción de la obra: proyecto con un área construida de 15.675 m<sup>2</sup> con un valor por apartamento desde 78.365,20 CHF, en 2 torres de 15 pisos, con 110 apartamentos, con áreas sociales, comerciales y parqueaderos, en Cali, Valle del Cauca.

Productos con los que participó Holcim:  
Autocompactante Premium, alta Resistencia Premium.

Certificación de sostenibilidad EDGE (Ahorro y responsabilidad con el medio ambiente).

# PROVEEDORES Y CONTRATISTAS



Los proveedores son nuestros socios y aliados de progreso

Socios de progreso, su trabajo y proveeduría son vitales para nuestra operación. Por eso, con ellos trabajamos para alinearlos con nuestra visión, misión y principios, creando una sola forma de trabajar y darle valor a lo que somos y hacemos.

En este empeño, en los procesos de contratación generamos también formación específica en nuestros pilares económicos, sociales y ambientales, que hacen parte de la visión sostenible de la compañía a nivel global.

Allí es importante destacar la capacitación en políticas y procedimientos anticorrupción, la prohibición expresa de no tener en sus operaciones trabajo infantil, forzoso u obligatorio, ningún tipo de discriminación por cualquier aspecto. También se les forma

en políticas y procedimientos en derechos humanos y criterios sociales, pero además, se hace una evaluación previa para poder trabajar con ellos en estos temas, buscando que sean aliados de los criterios éticos y principios rectores de Holcim en toda su operación.

Frente a la cadena de suministro, en 2022 se presentaron incrementos en el precio del carbón en un 50% debido a la guerra entre Rusia y Ucrania, lo que generó incremento en las exportaciones hacia Colombia.

Eso generó que gestionáramos con nuestros proveedores un mayor aprovisionamiento frente a posibles riesgos similares, reduciendo las afectaciones al capital y asegurando el material para el trabajo en planta.



# PROCESOS PARA ALINEAR PROPÓSITOS

## Etapa de selección

Los proveedores y contratistas pasan por un filtro en su etapa de selección en línea con los estándares internacionales que nos exige nuestra casa matriz, y que están acordes con nuestro empeño de ser una empresa Net Zero, pero además una social, económica y ambientalmente responsable.

Aquí reciben una evaluación rigurosa no sólo en cuanto a su proveeduría en términos de calidad y eficiencia, sino también en aspectos de derechos humanos que son vitales para garantizar respeto y alienación con lo que nos comprometemos como compañía.

## Etapa de operación

Es importante allí destacar que estamos comprometidos en hacer auditorías y seguimientos a nuestros proveedores y contratistas en temas como:

### Ética y anticorrupción

Con monitoreo de su accionar, entrega del manual ético, que es una hoja de ruta para seguir, además de capacitación constante en estos temas.

### Protección al medioambiente

Partiendo de una precalificación de ellos en este tema, pero también, exigiendo el cumplimiento de políticas y visión sostenible de la compañía. Cuando se detecte un incidente que afecte este tema, se procede a revisar en conjunto la situación y tomar correctivos inmediatos.

### Salud y seguridad en el trabajo

Protegiendo primero su vida y su seguridad, a través de la exigencia de estándares internacionales en estos temas, pero también cuando realizan operaciones dentro de las instalaciones de Holcim, revisando y proveyéndoles los EPP (Elementos de Protección Personal), correspondientes, pero también acompañándolos en su tarea, bajo principios que se han convertido en una cultura de salud y seguridad denominada H&S.

Buscamos que todos nuestros proveedores y contratistas se alineen en temas como:

- Salud y Seguridad
- Protección y Resiliencia
- Condiciones y bienestar laborales
- Libertad de asociación y exclusión de represalias
- Trabajo forzado y esclavitud moderna
- Trabajo infantil
- Discriminación, acoso o conductas abusivas
- Cumplimiento regulatorio medioambiental
- Gestión de impactos ambientales
- Soborno y corrupción
- Legislación de competencia
- Sanciones
- Privacidad de datos

### Plataformas de comunicación

Creamos canales informativos y de retroalimentación que permiten una comunicación cercana para desde allí darles la confianza también de exponer sus dudas, reflexiones y aportes, pero también crear líneas para sus denuncias.

Tenemos el portal SRM desde donde se realizan todos los procesos de compra, generación de certificados, autorizaciones y demás, pero también la línea telefónica gratuita 018000423333 y el correo [info.colombia@holcim.com](mailto:info.colombia@holcim.com) para sus consultas.

Buscamos además, acompañarlos en sus procesos de crecimiento y formalización, así como en las mejores prácticas, favoreciendo su progreso y el de sus regiones.

# CONTRATISTAS VINCULADOS

ITEMS	2020		2021		2022	
	Número	Porcentaje	Número	Porcentaje	Número	Porcentaje
PERSONAL CONTRATISTA BOYACÁ	977	84,22	1127	84,04	1106	86,54
PERSONAL CONTRATISTA OTROS DEPARTAMENTOS	143	12,33	157	11,71	138	10,80
PERSONAL CONTRATISTA EXTRANJERO	40	3,45	57	4,25	34	2,66
<b>TOTAL PERSONAL</b>	<b>1.160</b>	<b>100</b>	<b>1.341</b>	<b>100</b>	<b>1.278</b>	<b>100</b>



## Reto

Avanzar en la consolidación de relaciones transparentes, justas y equitativas, que les permitan ser socios del progreso de nuestra compañía, alineados con nuestros estándares y valores.



## CICLO DE RELACIONAMIENTO CON PROVEEDORES

### 6. Evaluación de desempeño

El interventor con el proveedor realizan la evaluación del desempeño del servicio prestado para determinar si se continúa con el o se requiere un plan de desarrollo para mejorar su desempeño

### 5. Ejecución y control

En la entrega del servicio por parte de suministros a las operaciones y el inicio o la ejecución por parte del proveedor bajo la interventoría del supervisor de Holcim, quien es responsable de ejecutar el control de las actividades durante el tiempo de ejecución.

### 4. Contratación

Proceso mediante el cual se formaliza contractualmente el vínculo comercial, asegurando todos los requerimientos de ley y específicos del grupo.

### 1. Precalificación y creación:

Asegurar que se cumplan los estándares básicos de Holcim previo a la invitación a cotizar.

### 2. RFQ/Licitación

Proceso transparente que permite que los oferentes participen en igualdad de condiciones de una forma clara, objetiva y oportuna en tiempo y requerimientos, cumpliendo los términos de referencia y las especificaciones del bien o servicio que requerimos.

### 3. Evaluación de requisitos

De acuerdo con los factores de evaluación y la ponderación de cada uno de estos, se realiza una evaluación objetiva de las respuestas de cada uno de los proponentes.



## BRINDANDO PROGRESO A LAS REGIONES

Trabajamos responsablemente para generar empleo de calidad para las regiones a través de proveedores. Con ellos realizamos procesos de acercamiento y crecimiento mutuo con promedio de contratación de 10 años, según el cumplimiento de objetivos, creando relaciones de proveeduría a largo plazo y creciendo juntos por el progreso de Colombia.

## LOGROS

Ahorros logísticos por una mejor indexación en los costos, mejora en la rentabilidad del negocio RMX por contratación con aliados estratégicos en las materias primas, compra de vehículos eléctricos para RMX y posterior compra de equipos especializados en planta.



# COMUNICACIONES CORPORATIVAS

En Holcim, comunicar es una forma de unir, transformar y crear oportunidades corporativas y de desarrollo para Colombia, enfrentando el desafío del segundo año de la pandemia.

## TEMAS CLAVE EN LA COMUNICACIÓN



## IMPACTO INTERNO

### Multimedios para ampliar la efectividad

- Cápsulas Informativas
- Revista digital Info Holcim (9 ediciones)
- Connect (intranet)
- Pantallas digitales
- Cartelera física
- Grupos de WhatsApp
- Buzón Comunicaciones Corporativas
- Boletín Presencia Holcim en medios

### Cambio de marca

- Expectativa
- Lanzamiento
- Mantenimiento
- Reportes por rebranding

### Compliance

- Impulso de la Línea de Integridad
- Compliance Week

### Estrategia 2025

- Acelerar el Crecimiento
- Expandir Soluciones y Productos
- Liderar la Innovación y la Sostenibilidad
- Lograr un Desempeño Superior

### Celoso cuidado de la reputación

- Revisión y actualización del sistema de alertas
- Entrenamiento periódico de voceros

### Recursos Humanos

- Campañas y eventos de Diversidad e Inclusión
- Tú BienEstar nos Inspira
- Movimientos de Personal
- Propuesta de Valor para Colaboradores
- Comunicados Organizacionales

### Ambiental

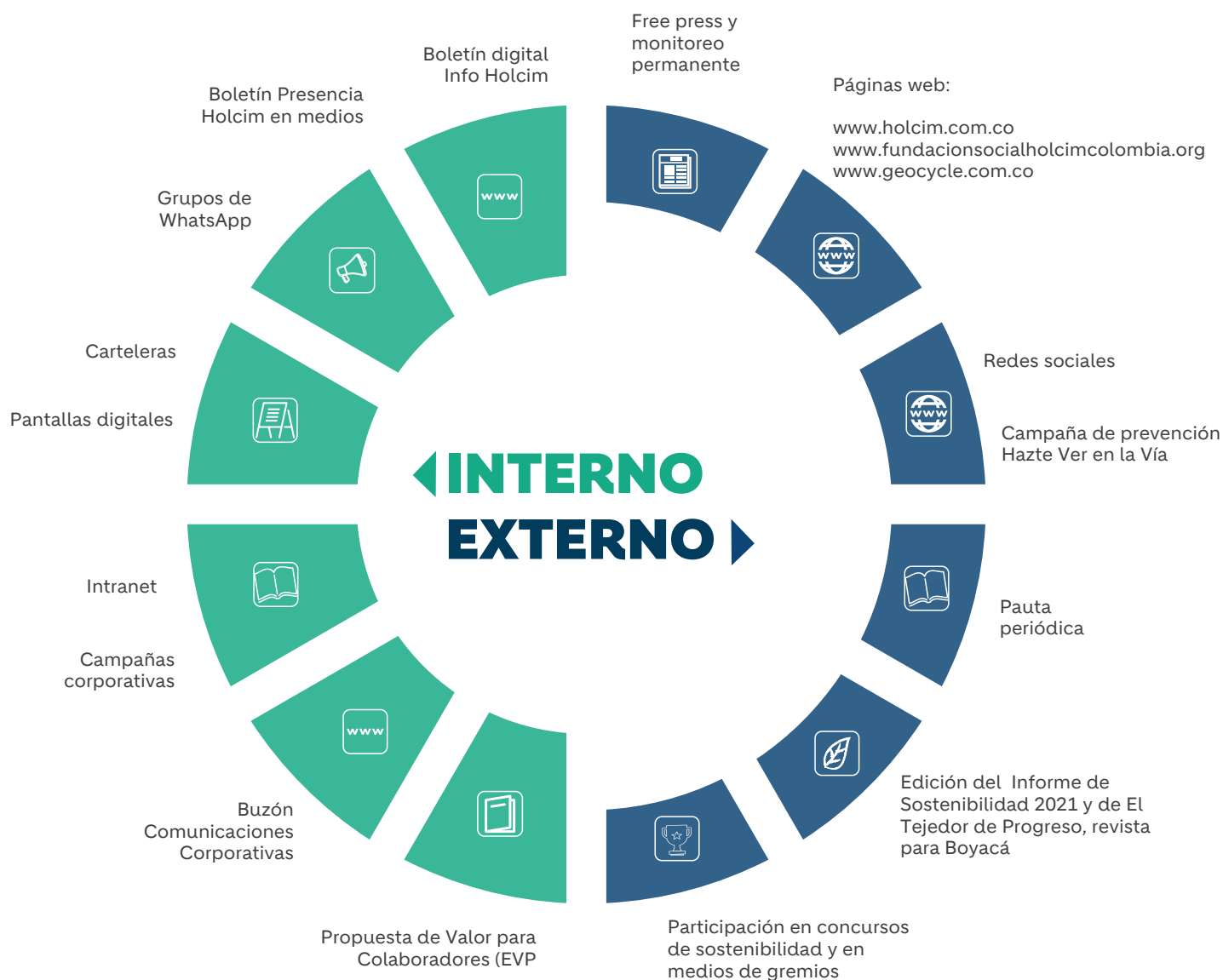
- Campaña Incidentes Ambientales
- Reciclación
- Búsqueda del Tesoro Energético
- Oficina Verde
- Día Mundial del Agua
- Geocycle - Resultados LatAm 2021
- Geocycle Week

### Salud y seguridad (H&S)

- Campañas, eventos, charlas, videos
- Días sin LTI
- Riesgo Crítico
- Martes de Salud
- Hazte ver en la vía
- Días Mundiales de HSE
- Concurso Reproduce HSE Adelante
- HSE Excellence Awards

### Eventos

- Update, Comité de Gestión, Comité de Gerencia



## Visualización de la gestión de CSR



- Visibilización de la labor de la Fundación Social de Holcim Colombia, del Voluntariado Holcim y de las campañas lideradas por el gobierno corporativo



- Revista El Tejedor de Progreso para Boyacá



- www.fundacionsocialholcimcolombia.org

## Contenido Referencia a los Estándares GRI Informe de Sostenibilidad Holcim 2022

Holcim (Colombia) S.A. ha presentado la información citada en este índice de contenidos GRI para el periodo comprendido entre 1 de enero al 31 de diciembre de 2022, utilizando comoreferencia los Estándares GRI.

### ESTÁNDARES UNIVERSALES

<b>Declaración de uso</b>	HOLCIM (Colombia) S.A. ha elaborado el informe que referencia los Estándares GRI, para el periodo comprendido entre 1 de enero de 2022, a 31 de diciembre de 2022.
<b>GRI 1 usado</b>	GRI 1: Fundamentos 2023

ESTÁNDAR GRI /OTRA FUENTE	CONTENIDO	UBICACIÓN	OMISIÓN	
			MOTIVO	COMENTARIOS /EXPLICACIONES
<b>FUNDAMENTOS</b>				
101	Fundamentos	3,5		
<b>CONTENIDOS GENERALES</b>				
<b>1. LA ORGANIZACIÓN Y SUS PRÁCTICAS DE PRESENTACIÓN DE INFORMES</b>				
GRI 2: Contenidos Generales 2021	2.1. Detalles organizacionales (Nombre legal, naturaleza de la propiedad y forma jurídica)	8,9		
	a. Nombre legal	8,9		
	b. Naturaleza de la propiedad y forma jurídica	18		
	c. Ubicación de su sede central	8,9		
	d. En qué países opera	8,9		
	2.2. Entidades incluidas en la presentación de informes de sostenibilidad	10,11		
	2-3 Periodo objeto del informe, frecuencia y punto de contacto	2,5		
	2-4 Actualización de la información	5		
	2-5 Verificación externa	13		
<b>2. ACTIVIDADES Y TRABAJADORES</b>				
GRI 2: Contenidos Generales 2021	2-6 Actividades, cadena de valor y otras relaciones comerciales	16,17,67-75, 80-83		
	2-7 Empleados	37-54		
	2-8 Trabajadores que no son empleados	80-83		
<b>3. GOBERNANZA</b>				
GRI 2: Contenidos Generales 2021	2-9 Estructura de gobernanza y composición	18,19		
	2-10 Designación y selección del máximo órgano de gobierno	18,19,42		
	2-11 Presidente del máximo órgano de gobierno	18,19		
	2-12 Función del máximo órgano de gobierno en la supervisión de la gestión de los impactos	18,19		
	2-13 Delegación de la responsabilidad de gestión de los impactos	18,19		

	2-14 Función del máximo órgano de gobierno en la presentación de informes de sostenibilidad	13		
	2-15 Conflictos de interés		NP	No existen conflictos de interés
	2-16 Comunicación de inquietudes críticas	13		
	2-17 Conocimientos colectivos del máximo órgano de gobierno	18,19		
	2-18 Evaluación del desempeño del máximo órgano de gobierno	18,19		
	2-19 Políticas de remuneración		RC	Información restringida por casa matriz
	2-20 Proceso para determinar la remuneración		RC	Información restringida por casa matriz
	2-21 Ratio de compensación total anual		RC	Información restringida por casa matriz
<b>4. ESTRATEGIA, POLÍTICAS Y PRÁCTICAS</b>				
	2-22 Declaración sobre la estrategia de desarrollo sostenible	5,7,13, 22-25		
	2-23 Compromisos y políticas	22,23, 44		
	2-24 Incorporación de los compromisos y políticas	37-39		
	2-25 Procesos para remediar los impactos negativos		IND	Se evalúan procesos pero la información es restringida
	2-26 Mecanismos para solicitar asesoramiento y plantear inquietudes	44		
	2-27 Cumplimiento de la legislación y las normativas	5,13,18,19		
	2-28 Afiliación a asociaciones	44		
<b>5. PARTICIPACIÓN DE GRUPOS DE INTERÉS</b>				
	2-29 Enfoque para la participación de los grupos de interés	55-63		
	2-30 Convenios de negociación colectiva	44		
<b>TEMAS MATERIALES</b>				
GRI 3: Temas Materiales 2021	3-1 Proceso de determinación de los temas materiales	14,15		
	3-2 Lista de temas materiales	14,15		
	3-3 Gestión de los temas materiales	14,15		

<b>ESTÁNDARES TEMÁTICOS</b>				
<b>DESEMPEÑO ECONÓMICO</b>				
GRI 201	201-1 Valor económico directo generado y distribuido	67-83		
	201-2 Implicaciones financieras y otros riesgos y oportunidades derivados del cambio climático		RC	Información restringida por casa matriz
	201-3 Obligaciones del plan de beneficios definidos y otros planes de jubilación	37,38,43		
	201-4 Asistencia financiera recibida del gobierno		NP	No se recibe asistencia directa. Se generan proyectos sociales conjuntos.
<b>PRESENCIA EN EL MERCADO</b>				
GRI 202	202-1 Ratios entre el salario de categoría inicial estándar por género y el salario mínimo local		RC	Información restringida por casa matriz
	202-2 Proporción de altos ejecutivos contratados en la comunidad local		RC	Información restringida por casa matriz
<b>IMPACTOS ECONÓMICOS INDIRECTOS</b>				
GRI 203	203-1 Inversiones en infraestructura y servicios apoyados	55-65		
	203-2 Impactos económicos indirectos significativos		NP	No se dan impactos
<b>PRÁCTICAS DE ABASTECIMIENTO</b>				
GRI 204	204-1 Proporción de gasto en proveedores locales	80-83		
<b>ANTICORRUPCIÓN</b>				
GRI 205	205-1 Operaciones evaluadas en función de los riesgos relacionados con la corrupción		NP	No se presentan casos
	205-2 Comunicación y formación sobre políticas y procedimientos anticorrupción	44,80-83		
	205-3 Incidentes de corrupción confirmados y medidas tomadas		NP	No se presentan casos
<b>COMPETENCIA DESLEAL</b>				
GRI 206	206-1 Acciones jurídicas relacionadas con la competencia desleal y las prácticas monopólicas y contra la librecompetencia		NP	No se presentan casos
<b>FISCALIDAD</b>				
GRI- 207	207-1 Enfoque fiscal	64-65		
	207-2 Gobernanza fiscal, control y gestión de riesgos		RC	Información restringida por casa matriz
	207-3 Participación de los grupos de interés y gestión de sus inquietudes en materia fiscal		NP	Por ser un procedimiento interno, no se incluyen grupos de interés. Pero se reciben inquietudes a través de los CAP
	207-4 Presentación de informes país por país		NP	No aplica porque el informe es solo de Colombia



<b>MATERIALES</b>				
GRI 301	301-1 Materiales utilizados por peso o volumen		IND	No aplica por la multitud de productos y cantidades en proyectos especiales
	301-2 Insumos reciclados utilizados	30-33		
	301-3 Productos y materiales de envasado recuperados	30-33		
<b>ENERGÍA</b>				
GRI 302	302-1 Consumo de energía dentro de la organización	29		
	302-2 Consumo de energía fuera de la organización		RC	Información restringida por casa matriz
	302-3 Intensidad energética	29		
	302-4 Reducción del consumo energético	29		
	302-5 Reducción de los requerimientos energéticos de productos y servicios	29		
<b>AGUA Y EFLUENTES</b>				
GRI 303	303-1 Interacción con el agua como recurso compartido	34-35		
	303-2 Gestión de los impactos relacionados con el vertido de agua		NP	No se vierten aguas
	303-3 Extracción de agua	34-35		
	303-4 Vertido de agua		NP	No se vierten aguas
	303-5 Consumo de agua	34-35		
<b>BIODIVERSIDAD</b>				
GRI 304	304-1 Sitios operacionales en propiedad, arrendados o gestionados ubicados dentro de o junto a áreas protegidas o zonas de gran valor para la biodiversidad fuera de áreas protegidas		NP	Operaciones no están en zonas protegidas
	304-2 Impactos significativos de las actividades, productos y servicios en la biodiversidad	36		
	304-3 Hábitats protegidos o restaurados	36		
	304-4 Especies que aparecen en la Lista Roja de la IUCN y en listados nacionales de conservación cuyos hábitats se encuentren en áreas afectadas por las operaciones		NP	Operaciones no están en zonas protegidas
<b>EMISIONES</b>				
GRI 305	305-1 Emisiones directas de GEI (alcance 1)	26-28		
	305-2 Emisiones indirectas de GEI asociadas a la energía (alcance 2)		RC	Información restringida por casa matriz

	305-3 Otras emisiones indirectas de GEI (alcance 3)		RC	Información restringida por casa matriz
	305-4 Intensidad de las emisiones de GEI		RC	Información restringida por casa matriz
	305-5 Reducción de las emisiones de GEI	27		
	305-6 Emisiones de sustancias que agotan la capa de ozono (ODS)		RC	Información restringida por casa matriz
	305-7 Óxidos de nitrógeno (NOx), óxidos de azufre (SOx) y otras emisiones significativas al aire		RC	Información restringida por casa matriz
<b>RESIDUOS</b>				
GRI 306	306-1 Generación de residuos e impactos significativos relacionados con los residuos		RC	Información restringida por casa matriz
	306-2 Gestión de impactos significativos relacionados con los residuos		RC	Información restringida por casa matriz
	306-3 Residuos generados		RC	Información restringida por casa matriz
	306-4 Residuos no destinados a eliminación		RC	Información restringida por casa matriz
	306-5 Residuos destinados a eliminación		RC	Información restringida por casa matriz
<b>EVALUACIÓN AMBIENTAL DE PROVEEDORES</b>				
GRI 308	308-1 Nuevos proveedores que han pasado filtros de selección de acuerdo con criterios ambientales	80-83		
	308-2 Impactos ambientales negativos en la cadena de suministro y medidas tomadas		NP	No se presentan afectaciones de este tipo
<b>EMPLEO</b>				
GRI 401	401-1 Contrataciones de nuevos empleados y rotación de personal	39		
	401-2 Prestaciones para los empleados a tiempo completo que no se dan a los empleados a tiempo parcial o temporales	43		
	401-3 Permiso parental	43		
<b>RELACIONES TRABAJADOR - EMPRESA</b>				
GRI 402	402-1 Plazos de aviso mínimos sobre cambios operacionales	37-44		
<b>SALUD Y SEGURIDAD EN EL TRABAJO</b>				
GRI 403	403-1 Sistema de gestión de la salud y la seguridad en el trabajo	45-54		
	403-3 Servicios de salud en el trabajo	45-54		
	403-4 Participación de los trabajadores, consultas y comunicación sobre salud y seguridad en el trabajo	45-54		

	403-5 Formación de trabajadores sobre salud y seguridad en el trabajo	45-54		
	403-6 Promoción de la salud de los trabajadores	45-54		
	403-7 Prevención y mitigación de los impactos para la salud y la seguridad en el trabajo directamente vinculados a través de las relaciones comerciales	45-54		
	403-8 Cobertura del sistema de gestión de la salud y la seguridad en el trabajo	45-54		
	403-9 Lesiones por accidente laboral		IND	Se tienen metas y métricas, pero no se reportan
	403-10 Las dolencias y enfermedades laborales		IND	Se tienen metas y métricas, pero no se reportan
<b>FORMACIÓN Y EDUCACIÓN</b>				
GRI 404	404-1 Promedio de horas de formación al año por empleado	38-39		
	404-2 Programas para desarrollar las competencias de los empleados y programas de ayuda a la transición	38-39		
	404-3 Porcentaje de empleados que reciben evaluaciones periódicas de su desempeño y del desarrollo de su carrera	38-39		
<b>DIVERSIDAD E IGUALDAD DE OPORTUNIDADES</b>				
GRI 405	405-1 Diversidad de órganos de gobierno y empleados	19,40-42		
	405-2 Ratio entre el salario básico y la remuneración de mujeres y de hombres		RC	Información restringida por casa matriz
<b>NO DISCRIMINACIÓN</b>				
GRI 406	406-1 Casos de discriminación y acciones correctivas emprendidas		NP	No se dieron en el periodo
<b>LIBERTAD DE ASOCIACIÓN Y NEGOCIACIÓN COLECTIVA</b>				
GRI 407	407-1 Operaciones y proveedores en los que el derecho a la libertad de asociación y la negociación colectiva podría estaren riesgo		NP	Se respetan derechos
<b>TRABAJO INFANTIL</b>				
GRI 408	408-1 Operaciones y proveedores con riesgo significativo de casos de trabajo infantil		NP	No se presentan casos
<b>TRABAJO FORZOSO Y OBLIGATORIO</b>				
GRI 409	409-1 Operaciones y proveedores con riesgo significativo de casos de trabajo forzoso u obligatorio		NP	No se presentan casos
<b>PRÁCTICAS EN MATERIA DE SEGURIDAD</b>				
GRI 410	410-1 Personal de seguridad capacitado en políticas o procedimientos de derechos humanos		IND	Se trabaja capacitación directa con las empresas contratistas

DERECHOS DE LOS PUEBLOS INDÍGENAS				
GRI 411	411-1 Casos de violaciones de los derechos de los pueblos indígenas		NP	No hay afectaciones porque no se está cercano a poblaciones indígenas
COMUNIDADES LOCALES				
GRI 413	413-1 Operaciones con programas de participación de la comunidad local, evaluaciones del impacto y desarrollo	55-63		
	413-2 Operaciones con impactos negativos significativos –reales o potenciales– en las comunidades locales		IND	Se evalúan los impactos y se trabajan como retos de mejora
EVALUACIÓN SOCIAL DE LOS PROVEEDORES				
GRI 414	414-1 Nuevos proveedores que han pasado filtros de selección de acuerdo con criterios sociales	80-83		
	414-2 Impactos sociales negativos en la cadena de suministro y medidas tomadas		NP	No se presentan casos
POLÍTICA PÚBLICA				
GRI 415	415-1 Contribución a partidos y/o representantes políticos		NP	No hay ningún aporte
SALUD Y SEGURIDAD DE LOS CLIENTES				
GRI 416	416-1 Evaluación de los impactos de las categorías de productos y servicios en la salud y la seguridad	71		
	416-2 Casos de incumplimiento relativos a los impactos de las categorías de productos y servicios en la salud y la seguridad		NP	No se presentan casos
MARKETING Y ETIQUETADO				
GRI 417	417-1 Requerimientos para la información y el etiquetado de productos y servicios	68		
	417-2 Casos de incumplimiento relacionados con la información y el etiquetado de productos y servicios		NP	No se presentan casos
	417-3 Casos de incumplimiento relacionados con comunicaciones de marketing		NP	No se presentan casos
PRIVACIDAD DEL CLIENTE				
GRI 418	418-1 Reclamaciones fundamentadas relativas a violaciones de la privacidad del cliente y pérdida de datos del cliente		NP	No se presentan casos

SIGLA	MOTIVOS DE OMISIÓN
NP	No procede
PL	Prohibiciones legales
RC	Restricciones de confidencialidad
IND	Información no disponible o incompleta

**Holcim (Colombia) S.A.**

Calle 113 No. 7-45  
Torre B, piso 12  
Edif. Teleport Business Park  
Bogotá D.C.  
[www.holcim.com.co](http://www.holcim.com.co)